

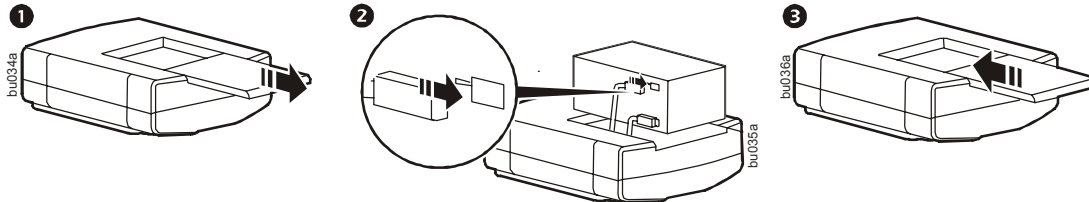
## Fonctionnement de l'onduleur Back-UPS® BE550G/BE700G

### Attention

- Par mesure de sécurité, l'onduleur Back-UPS est livré avec un câble de batterie déconnecté. La connexion de la batterie peut causer de petites étincelles.
- N'exposez pas l'onduleur à la lumière directe du soleil, à une chaleur excessive, à l'humidité ou au contact de liquides.
- Connectez directement le cordon d'alimentation à votre prise secteur murale, sans parasurtenseur ni multiprise. La prise secteur doit être située à proximité immédiate de l'équipement et aisément accessible.

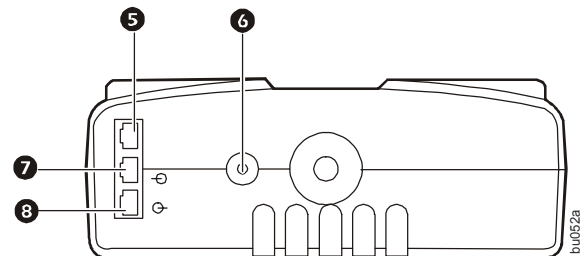
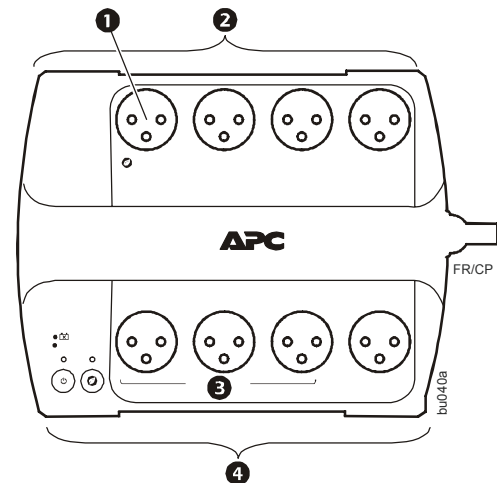


### Connexion de la batterie



### Présentation

- 1 Prise principale écoénergétique** : connectez-y l'équipement principal, par exemple un ordinateur. Voir « Utilisation des prises écoénergétiques » à la page 2.
- 2 Batterie de secours et parasurtenseur** : ces prises sont alimentées lorsque l'onduleur est sous tension. En cas de coupure de courant ou de problème d'alimentation quelconque (baisse de tension, surtension), ces prises sont alimentées par l'onduleur pendant une période limitée. Connectez-y un ordinateur, un écran et deux autres équipements sensibles. Notez que l'une de ces prises est la prise principale écoénergétique. Voir « Utilisation des prises écoénergétiques » à la page 2.
- 3 Prises contrôlées** : connectez-y les équipements périphériques. Voir « Utilisation des prises écoénergétiques » à la page 2.
- 4 Parasurtenseur** : ces prises apportent une protection permanente contre les surtensions, même lorsque l'onduleur est éteint. Elles sont uniquement alimentées lorsque l'onduleur est sous tension. Connectez-y une imprimante, un fax, un scanner ou tout autre type de périphérique ne nécessitant pas d'alimentation de secours en cas de coupure de courant. Lorsque la fonction d'économie d'énergie est activée, trois de ces prises sont contrôlées par la prise principale écoénergétique.
- 5 Port de données** : utilisez le câble RJ45/USB fourni afin de connecter l'onduleur Back-UPS à un ordinateur pour l'installation du logiciel. Voir « Installation du logiciel PowerChute® Personal Edition » à la page 2.
- 6 Disjoncteur** : appuyez sur le bouton pour réarmer le disjoncteur.
- 7 Sortie ligne téléphone / fax / modem** : connectez-y un modem ADSL ou un modem à numérotation automatique, un téléphone, un fax ou tout autre équipement Ethernet 10/100 Base-T. **Attention : ne branchez pas simultanément un câble téléphonique et un câble réseau aux ports de protection pour téléphone de l'onduleur.**
- 8 Entrée ligne téléphonique** : utilisez-la pour relier l'onduleur à une prise murale de ligne de données.



### Mise sous tension de l'onduleur Back-UPS

Appuyez sur l'interrupteur de marche/arrêt pour mettre l'onduleur sous tension. L'appareil émet un bip court et le voyant d'alimentation vert s'allume pour confirmer que l'onduleur Back-UPS est prêt à être utilisé. L'onduleur exécute automatiquement un auto-test lors de la mise sous tension, pendant lequel le voyant vert clignote.

**Remarque** : avant la première utilisation, rechargez la batterie de l'onduleur Back-UPS pendant au moins 16 heures afin d'assurer une autonomie suffisante à l'appareil. L'onduleur se recharge dès lors qu'il est connecté à une prise secteur, qu'il soit sous tension ou non.

## Installation du logiciel PowerChute® Personal Edition

A l'aide du câble USB fourni, connectez le port de données de l'onduleur au port USB de l'ordinateur. Installez le logiciel PowerChute Personal Edition disponible sur le CD fourni avec l'onduleur.

## Prises principale et contrôlées écoénergétiques

Pour réduire votre consommation d'électricité, choisissez un équipement pilote, tel qu'un ordinateur ou une télévision, et des périphériques subordonnés, tels qu'une imprimante, des haut-parleurs ou un scanner, sur l'onduleur Back-UPS. La mise en veille ou hors tension de l'équipement pilote branché sur la prise principale de l'onduleur entraîne alors la mise hors tension des équipements subordonnés branchés sur les 3 prises contrôlées, pour de réelles économies d'énergie.

## Utilisation des prises écoénergétiques



**Remarque :** l'onduleur Back-UPS est livré avec la fonction d'économie d'énergie DESACTIVEE. Pour utiliser cette fonction, les prises doivent être branchées.

**Activation des prises écoénergétiques.** Maintenez enfoncé le bouton MASTER ENABLE (Activation de la prise principale) pendant deux secondes. L'onduleur émet un bip indiquant l'activation de la fonction. Le voyant vert situé au-dessus du bouton MASTER ENABLE s'allume.

**Désactivation des prises écoénergétiques.** Maintenez enfoncé le bouton MASTER ENABLE (Activation de la prise principale) pendant deux secondes. L'onduleur émet un bip indiquant la désactivation de la fonction. Le voyant vert situé au-dessus du bouton MASTER ENABLE s'éteint.

## Configuration de la valeur seuil

L'énergie consommée en mode veille varie d'un appareil à l'autre. Il peut être nécessaire de régler la valeur seuil de la prise principale à partir de laquelle les prises contrôlées devront être mises hors tension. Les prises écoénergétiques sont activées suite au réglage de la valeur seuil.

1. Assurez-vous qu'un équipement principal est connecté à la prise principale. Placez cet appareil en mode veille ou hors tension.
2. Maintenez enfoncé le bouton Master Enable pendant six secondes. Au bout des deux premières secondes, l'onduleur émet un bip. Maintenez le bouton enfoncé jusqu'à ce que l'onduleur émette trois bips d'affilée. Relâchez le bouton Master Enable.

L'onduleur Back-UPS est désormais en mesure de reconnaître et d'enregistrer la valeur seuil de l'équipement principal.

## Voyants d'état

Voyant	Indicateur visuel	Alarme sonore	Action requise
<b>Alimentation secteur :</b> l'onduleur assure l'alimentation de la charge.	Voyant vert allumé	Aucune	Sans objet.
<b>Mode batterie :</b> la batterie de l'onduleur assure l'alimentation de la charge connectée aux prises de la batterie de secours.	Voyant vert allumé (éteint pendant le bip)	4 bips toutes les 30 secondes	Retour en mode alimentation secteur ou mise hors tension de l'onduleur.
<b>Avertissement batterie faible :</b> la batterie de l'onduleur assurant l'alimentation de la charge connectée aux prises de la batterie de secours est bientôt vide.	Voyant vert clignotant	Bips rapides (toutes les demi-secondes)	Retour en mode de fonctionnement normal ou mise hors tension de l'onduleur.
<b>Remplacer la batterie :</b> la batterie doit être chargée ou est usagée et doit être remplacée.	Voyant vert/rouge clignotant	Bip continu	Mise hors tension de l'onduleur à l'aide de l'interrupteur d'alimentation secteur.
<b>Batterie déconnectée :</b> la batterie est déconnectée ou défectueuse.	Voyant rouge clignotant	Bip continu	Mise hors tension de l'onduleur à l'aide de l'interrupteur d'alimentation secteur.
<b>Arrêt suite à une surcharge :</b> en mode batterie, une surcharge a été détectée au niveau d'une prise alimentée par batterie.	Aucune	Bip continu	Mise hors tension de l'onduleur à l'aide de l'interrupteur d'alimentation secteur.
<b>Mode veille :</b> en mode batterie, la batterie s'est complètement déchargée et l'onduleur attend le retour en mode d'alimentation secteur.	Aucune	1 bip toutes les 4 secondes	Restauration de l'alimentation secteur ou mise hors tension de l'onduleur si l'alimentation secteur n'est pas rétablie dans les 32 secondes.
<b>Commande principale activée</b>	Voyant Master Enable allumé	Aucune	

Voyant	Indicateur visuel	Alarme sonore	Action requise
Commande principale désactivée	Voyant Master Enable éteint	Aucune	

## Dépannage

Problème	Cause probable	Solution
L'onduleur Back-UPS ne s'allume pas.	La batterie est déconnectée ou la prise secteur n'est pas alimentée.	Connectez la batterie et assurez-vous que la prise secteur est alimentée.
Les prises parasurtensées ne sont pas alimentées.	Les prises parasurtensées ont subi une surcharge et ont été déconnectées par le disjoncteur.	Réduisez le nombre d'équipements reliés aux prises parasurtensées et réarmez le disjoncteur.
	La prise secteur n'est pas alimentée.	Assurez-vous que le fusible ou le disjoncteur de l'onduleur n'a pas grillé ou sauté et que l'interrupteur éventuel contrôlant l'alimentation de l'onduleur est bien en position de marche.
L'équipement relié n'est pas suffisamment alimenté.	L'équipement est connecté aux prises parasurtensées.	Assurez-vous que l'équipement qui doit rester alimenté en cas de coupure de courant est bien branché dans l'une des prises de la batterie de secours et NON relié à l'une des prises faisant uniquement office de parasurtenseur.
	L'onduleur Back-UPS est surchargé.	Assurez-vous que les équipements reliés aux prises de la batterie de secours et les prises parasurtensées de l'onduleur ne dépassent pas la capacité d'alimentation de l'onduleur. Essayez de débrancher certains des équipements afin de voir si le problème persiste.
	Le logiciel PowerChute Personal Edition s'est éteint suite à une coupure de courant.	L'onduleur Back-UPS fonctionne normalement.
	La batterie de l'onduleur Back-UPS est vide.	La batterie de l'onduleur Back-UPS présente une autonomie limitée dans le temps. L'onduleur se met hors tension lorsque la batterie de l'appareil est vide. Rechargez-la alors pendant 16 heures au minimum.
	L'équipement relié n'accepte pas la sinusoïde approximative de l'onduleur Back-UPS.	La courbe de sortie de l'onduleur est conçue pour les ordinateurs et autres équipements informatiques. Elle n'est pas conçue pour les équipements de type moteur.
	L'onduleur Back-UPS peut nécessiter une intervention de maintenance.	Contactez l'assistance technique d'APC.
Le voyant Power On est allumé et l'onduleur Back-UPS émet 4 bips toutes les 30 secondes.	L'onduleur Back-UPS est en mode batterie.	L'onduleur Back-UPS fonctionne normalement en mode batterie. Dans ce mode, pensez à enregistrer votre travail en cours, à mettre hors tension vos équipements et à éteindre l'onduleur. Lorsque l'alimentation secteur est rétablie, remettez l'onduleur sous tension et rallumez vos équipements.
Le voyant d'alimentation clignote une fois par seconde et l'onduleur Back-UPS émet un bip par seconde, synchrone avec le clignotement.	La capacité de la batterie de l'onduleur est faible (environ 2 minutes d'utilisation restantes).	L'onduleur Back-UPS est sur le point d'être mis hors tension pour cause de batterie faible. Lorsque l'onduleur émet un bip par seconde, la batterie présente environ 2 minutes d'autonomie restante. Eteignez immédiatement votre ordinateur et mettez l'onduleur hors tension. La batterie sera rechargée par l'onduleur après rétablissement de l'alimentation secteur.
Autonomie inappropriée.	La batterie de l'onduleur n'est pas complètement chargée.	Laissez la batterie branchée pendant au moins 16 heures afin de la recharger.
	La batterie de l'onduleur arrive en fin de vie.	Plus la batterie est usagée, moins son autonomie est longue. Vous pouvez remplacer la batterie de l'onduleur en passant commande sur <a href="http://www.apc.com/fr">www.apc.com/fr</a> . Les batteries exposées à une source de chaleur excessive présentent une durée de vie limitée.
L'équipement connecté à la prise principale passe en mode veille, mais les équipements connectés aux prises contrôlées ne sont pas mis hors tension.	La fonction « Economie d'énergie » est désactivée ou la configuration de la valeur seuil est incorrecte.	Reconfigurez la prise principale et les prises contrôlées.
	La valeur seuil de l'équipement connecté à la prise principale n'est pas configurée correctement.	Reconfigurez la valeur seuil de l'équipement connecté à la prise principale.
Certaines prises ne sont pas alimentées.	Les prises contrôlées sont peut-être désactivées.	Désactivez la fonction Prises contrôlées.
Les prises contrôlées ne sont pas alimentées, bien que l'équipement principal ne soit pas en mode veille.	La valeur seuil de la prise principale est peut-être mal configurée.	Reconfigurez la prise principale et assurez-vous que l'appareil connecté à la prise principale est en mode veille ou hors tension lors de la configuration de la valeur seuil.

## Caractéristiques techniques

Entrée	Tension	230 VRMS nominale	
	Fréquence	50/60 Hz (auto-détection)	
	Valeur seuil pour la baisse de tension	180 VRMS, valeur type	
	Valeur seuil pour la surtension	266 VRMS, valeur type	
Sortie	Tension sur batterie	230 VCA RMS +/- 8 %	
	Intensité totale (8 prises)	10 A (sortie onduleur incluse)	
	Capacité de l'onduleur (4 prises)	550 VA/330 W	700 VA/405 W
	Fréquence sur batterie	50/60 Hz +/-1 Hz	
	Durée de transfert	6 ms valeur type, 10 ms max.	
Protection et filtrage	Parasurtenseur CA	Continu, 451 J	
	Parasurtenseur téléphone/fax/DSL	Ligne simple (2 fils)	
	Parasurtenseur réseau	Ethernet 10/100Base-T	
	Filtre EMI/RFI	Continu	
	Entrée CA	Disjoncteur à réarmement	
Batterie	Type	Scellée, au plomb, sans entretien	
	Durée de vie moyenne	3 à 5 ans, selon le nombre de cycles de décharge et la température ambiante	
Caractéristiques physiques	Poids net	550 VA / 6,4 kg	700 VA / 6,8 kg
	Dimensions (H x L x P)	285 x 230 x 86 mm	
		(11,2 x 9,1 x 3,4 pouces)	
	Température de fonctionnement	0 °C à 40 °C (32 °F à 104 °F)	
	Température de stockage	-15 °C à 45 °C (5 °F à 113 °F)	
	Humidité relative de fonctionnement	0 à 95 % sans condensation	
	Altitude de fonctionnement	0 à 3000 m (0 à 10 000 pieds)	
Sécurité/réglementation	<b>Référence</b>	<b>Certifications</b>	
	BE550G-AZ/BE750G-AZ	A-Tick & C-Tick	
	BE550G-RS/BE750G-RS	GOST	
	BE550G-GR/BE700G-GR	GS	
	BE550G-FR/BE700G-FR	CE par CEI62040-1-1 et CEI60884-1, GS, GOST-PCT	
	BE550G-UK/BE700G-UK		
	BE550G-IT/BE700G-IT		
Compatibilité électromagnétique	CE par EN62040-2/EN55022 et C-Tick		

## Montage mural de l'onduleur

L'onduleur peut être monté à la verticale ou à l'horizontale contre un mur. Utilisez le guide fourni pour le montage mural. Prévoir des fixations (non incluses) pouvant supporter jusqu'à 6,8 kg.

- Maintenez le guide contre le mur et marquez le centre de chaque trou de montage à l'aide d'un clou ou d'une épingle.
- Insérez une fixation dans le mur à chaque emplacement marqué. Laissez chaque fixation sortir de 8 mm.
- Installez l'onduleur sur le mur à l'aide des fixations.

## Commande d'une batterie de remplacement

Remplacez la batterie de l'onduleur par une batterie APC d'origine. Les batteries de remplacement peuvent être commandées à partir du site [www.apc.com/fr](http://www.apc.com/fr) (carte de crédit en cours de validité requise). Pour l'onduleur Back-UPS BE 550, commandez la référence RBC110. Pour l'onduleur Back-UPS BE 700, commandez la référence RBC17.

## Garantie

La garantie standard est de 3 ans à compter de la date d'acquisition au sein de l'Union Européenne et de 2 ans en dehors de l'Union Européenne. La procédure standard d'APC consiste à remplacer l'onduleur d'origine par un onduleur reconditionné en usine. Les clients souhaitant retrouver l'onduleur d'origine réparé dans le cadre d'un programme d'échange défini devront en faire la demande préalable auprès de l'assistance technique d'APC. APC renverra dans ce cas l'onduleur de remplacement après réception de l'onduleur défectueux par le service de réparation ou en échange d'un numéro de carte de crédit valide. Le client prend les frais de retour vers APC à sa charge. APC prend en charge les frais de réexpédition par voie terrestre.

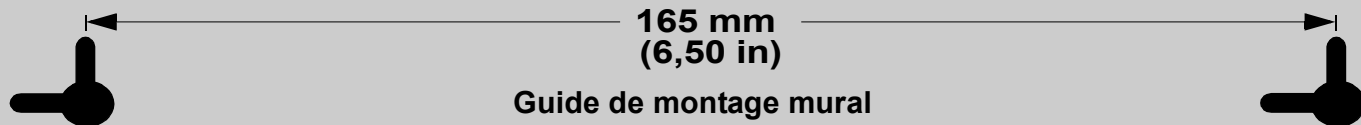
## Service après-vente

NE RETOURNEZ JAMAIS les onduleurs Back-UPS au point de vente.

- Vérifiez que la batterie est connectée et que le disjoncteur n'a pas sauté.
- Si le problème ou la question persiste, contactez APC.
- Avant de contacter APC, munissez-vous de la date d'acquisition du produit, de la référence du modèle d'onduleur et du numéro de série figurant au dessous de l'unité.
- Au cas où le représentant de l'assistance technique ne serait pas en mesure de résoudre le problème, il vous indiquera un numéro RMA de retour de produits défectueux ainsi qu'une adresse d'envoi.
- Emballer l'unité dans le carton d'origine. Si celui-ci n'est plus disponible, contactez l'assistance technique d'APC pour en obtenir un nouveau. Emballez l'onduleur correctement pour éviter tout dégât pendant le transport. N'utilisez jamais de grains de polystyrène pour l'emballage. Les dommages encourus au cours du transport ne sont pas couverts par la garantie (il est recommandé de souscrire une assurance pour la valeur totale du colis).
- Notez le numéro RMA à l'extérieur du carton d'emballage.
- Renvoyez l'onduleur par transporteur assuré, à l'adresse indiquée par l'assistance technique d'APC.

## Assistance clients internationale d'APC

<b>Assistance technique</b>	<a href="http://www.apc.com/support">http://www.apc.com/support</a>
<b>Site Web</b>	<a href="http://www.apc.com/fr">http://www.apc.com/fr</a>
<b>France</b>	0805 11 00 53
<b>Union Européenne</b>	000 353 91 7020002725



## Guide de montage mural