

Guide produit

Un rapport qualité-prix incomparable pour l'entreprise d'aujourd'hui



Gamme d'imprimantes multifonctions couleur HP PageWide Enterprise 586
HP PageWide Enterprise Color 556dn

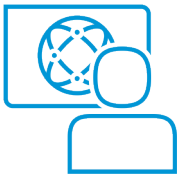


Table des matières

Une vitesse, une sécurité et un rapport qualité-prix incomparables pour les entreprises de pointe	3
Présentation du produit : Gamme MFP 586	4
Accessoires de gestion du papier en option : gamme multifonction 586 ;	5
Comparaison de produits : gamme multifonction 586 ;	5
Présentation du produit : 556dn	6
Accessoires de gestion du papier en option : 556dn	7
Comparaison des produits : 556dn	7
Avantages clés d'un coup d'œil	8
Un rapport qualité-prix incomparable et des résultats conformes à vos attentes	9
Une productivité imbattable pour les entreprises	10
Une gestion et une sécurité inégalées de votre parc d'imprimantes	12
Une technologie à la fiabilité prouvée	13
Caractéristiques techniques	14
Informations sur la commande	20
Annexe A : Fonctions du panneau de commande	21

Une vitesse, une sécurité et un rapport qualité-prix incomparables pour les entreprises de pointe

Obtenez le meilleur. Ces imprimantes HP PageWide offrent les vitesses les plus rapides¹ et la sécurité la plus approfondie² pour un faible coût de couleur par page. La technologie HP PageWide efficace et fiable est conçue pour consommer moins d'énergie que les appareils laser.³ Sa capacité d'entrée papier maximale de 2 050 feuilles⁴ et ses cartouches à ultra-haut rendement proposées en option,⁵ permettent aux groupes de travail de subir moins d'interruptions et de rester productifs.



HP JetAdvantage

Solutions de flux de travail et d'impression pour entreprises

Rationalisez les processus et tâches importants pour l'entreprise à l'aide de solutions partenaires puissantes HP pour l'impression et l'imagerie. Les derniers outils de flux de travail et de productivité conçus pour une gestion efficace de votre parc aident à réduire la charge de travail et le coût de l'équipe informatique, à améliorer la productivité des employés, et permettent aux utilisateurs d'imprimer en toute sécurité, quels que soient les besoins métier. Pour en savoir plus, consultez le site hp.com/go/printingsolutions.

Qui peut en profiter ?

Ces appareils PageWide correspondent idéalement à des groupes de 5 à 15 utilisateurs qui impriment 2 000 à 7 500 pages par mois, ont besoin de documents couleur de qualité professionnelle et ne veulent pas attendre. Accélérez votre production avec une impression recto-verso automatique, un écran tactile couleur intuitif et des options simples pour l'impression mobile.⁶ Les options d'impression sans fil et Gigabit Ethernet permettent à votre équipe de rester connectée.⁷ Centralisez le contrôle de votre environnement d'impression avec HP Web Jetadmin.⁸ À mesure du développement de votre entreprise, les possibilités d'extension de ces appareils vous permettent d'ajouter facilement de nouvelles fonctionnalités ou de monter en gamme. Choisissez le modèle Flow MFP 586z pour bénéficier de fonctions supplémentaires de gestion du flux de travail, comme un clavier rétractable pour une saisie de données simplifiée et des options de numérisation et d'envoi avancées.

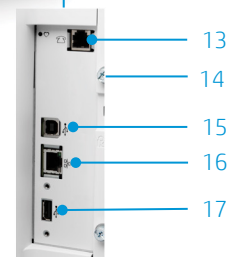


Présentation du produit : Gamme MFP 586

- 1 Chargeur automatique de 100 feuilles avec numérisation recto-verso en un seul passage Le modèle 586z inclut également HP EveryPage
- 2 Écran tactile monochrome de 22,8 cm (9,0 pouces) avec affichage graphique couleur LCD de 20,3 cm (8,0 pouces)
- 3 Le scanner à plat traite des formats de papier atteignant jusqu'à 216 x 356 mm
- 4 Compartiment d'intégration matérielle⁹ pour l'intégration de solutions
- 5 Port USB facilement accessible pour sauvegarder et imprimer directement des fichiers
- 6 Clavier coulissant pour une saisie précise et facile des données (modèle 586z uniquement)
- 7 Accès facile aux cartouches d'encre par la porte avant
- 8 Impression recto-verso automatique intégrée
- 9 Bac 1 multifonction de 50 feuilles
- 10 Bac d'alimentation 2 de 500 feuilles
- 11 Bac de sortie de 300 feuilles
- 12 Disque dur HP hautes performances sécurisé
- 13 Port télécopie
- 14 Logement pour verrou de sécurité de type câble
- 15 Port d'impression USB 2.0 haut débit
- 16 Gigabit Ethernet intégré
- 17 Port USB pour connexion de périphériques USB externes



Vue avant



Gros plan du panneau d'E/S arrière

La gamme en un coup d'œil



MFP 586dn (G1W39A)



Flow MFP 586z (G1W41A)

Modèle (référence du produit)	MFP 586dn (G1W39A)	Flow MFP 586z (G1W41A)
Bac universel 1 de 50 feuilles; Bac 2 de 500 feuilles	✓	✓
Bac d'alimentation 500 feuilles	En option	En option
Bac papier 3 x 500 feuilles avec socle	En option	En option
Meuble et socle pour imprimante	En option	En option
Disque dur HP hautes performances sécurisé	✓	✓
Vitesse de numérisation (recto-verso en un seul passage, format A4) ^{10,11}	Jusqu'à 44 images par minute (ipm), noir jusqu'à 40 ipm, couleur	Jusqu'à 70 ipm, noir et couleur
Impression directe sans fil ¹² /NFC ¹³	En option	En option
Télécopie	En option	✓
Fonctions de gestion de flux de travail avancées, dont un clavier rétractable et HP EveryPage	Non disponible	✓

Accessoires de gestion du papier en option : gamme multifonction 586 ;



Imprimante multifonction (MFP) ; chargeur 1 x 500 feuilles (G1W43)

Imprimante multifonction (MFP) ; armoire/socle uniquement (G1W44A)

Imprimante multifonction (MFP) ; plateau de chargement 3 (G1W43) 1 x 500 ; armoire/socle (G1W44)

Imprimante multifonction (MFP) ; margeur/socle 3 x 500 (G1W45A)

Comparaison de produits : gamme multifonction 586 ;

Le tableau suivant établit une comparaison entre la nouvelle imprimante multifonction couleur HP PageWide Enterprise Color Flow 586z et l'imprimante multifonction couleur HP Officejet Enterprise Color Flow X585z.



Imprimante multifonction couleur HP PageWide Enterprise Color Flow 586z



Imprimante multifonction HP Officejet Enterprise Color Flow X585z

Principaux avantages

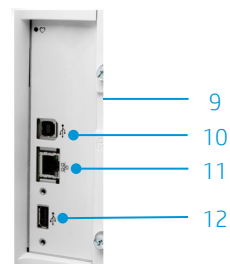
Vitesse la plus rapide de sa catégorie ¹ (noir et couleur, format lettre et A4) : jusqu'à 50 pages par minute (ppm) ¹⁴	Vitesse d'impression (noir et couleur) : jusqu'à 44/42 ppm (format lettre/A4) ¹⁴	Gagnez du temps avec une vitesse d'impression jusqu'à 14 % plus rapide en mode professionnel
Première page imprimée à partir du mode prêt en 7,1/7,3 secondes seulement (noir/couleur) ¹⁵	Première page imprimée à partir du mode prêt en 8 secondes ¹⁵	Attendez moins et soyez plus productif : vitesse d'impression de la première page plus rapide jusqu'à 13 % en noir et 10 % en couleur
HP Sure Start, liste blanche, détection des intrusions pendant l'exécution et HP Connection Inspector	HP Sure Start non disponible Liste blanche, détection d'intrusion lors du fonctionnement et HP Connection Inspector disponibles via une mise à niveau du microprogramme	Technologies de sécurité clés visant à contrecarrer les attaques et favoriser l'auto-réparation
Capacité d'entrée papier maximum : 2 050 feuilles ⁴	Capacité d'entrée papier maximum : 1 050 feuilles ⁴	Exécutez vos tâches volumineuses avec une capacité d'entrée papier jusqu'à 95 % plus élevée
Options de cartouches d'encre : <ul style="list-style-type: none"> Standard (A) : 6 000 pages (noir et couleur)¹⁶ Grande capacité (X) : 11 000/10 000 pages (noir/couleur)⁵ Très haut rendement (Y) : 20 000/16 000 pages (noir/couleur)⁵ 	Standard (A) : 10 000/6 600 pages (noir/couleur) ¹⁷	Moins d'interventions : jusqu'à 100 % de pages supplémentaires en noir et 142 % en couleur
Consommation électrique typique (TEC) : 1,877 kWh/semaine	Consommation d'énergie type : 2,8 kWh/semaine	Réalisez des économies d'énergie avec une consommation d'électricité moyenne 49 % plus faible

Présentation du produit : 556dn

- 1 Écran tactile couleur intuitif pivotant de 10,9 cm
- 2 Compartiment d'intégration matérielle⁹ pour l'intégration de solutions
- 3 Port USB facilement accessible pour sauvegarder et imprimer directement des fichiers
- 4 Accès facile aux cartouches d'encre par la porte avant
- 5 Bac 1 multifonction de 50 feuilles
- 6 Impression recto-verso automatique intégrée
- 7 Bac d'alimentation 2 de 500 feuilles
- 8 Bac de sortie de 300 feuilles
- 9 Logement pour verrou de sécurité de type câble
- 10 Port d'impression USB 2.0 haut débit
- 11 Gigabit Ethernet intégré
- 12 Port USB pour connexion de périphériques USB externes



Vue avant



Gros plan du panneau d'E/S arrière

Vue d'ensemble



Modèle	556dn
Numéro du produit	G1W46A
Bac universel 1 de 50 feuilles ; bac 2 de 500 feuilles	✓
Bac d'alimentation (3) 500 feuilles	En option
Bac papier 3 x 500 feuilles avec socle	En option
Meuble et socle pour imprimante	En option
Impression sans fil directe¹²/NFC¹³	En option

Accessoires de gestion du papier en option : 556dn



imprimante 556dn ;
chargeur de feuilles 1 x 500
(G1W43)



imprimante 556dn ;
armoire/socle uniquement
(G1W44A) (G1W43)



imprimante 556dn ; 1x500
(G1W43) et socle/tiroir
(G1W44)



imprimante 556dn ; 3x500
(G1W45A)

Comparaison des produits : 556dn

Le tableau suivant établit une comparaison entre les nouveaux modèles HP PageWide Enterprise Color 556dn et HP Officejet Enterprise Color X555dn.



HP PageWide Enterprise Color 556dn	HP Officejet Enterprise Color X555dn	Principaux avantages
Vitesse la plus rapide de sa catégorie ¹ (noir et couleur, A4) : jusqu'à 50 pages par minute (ppm) ¹⁴	Vitesse d'impression (noir et couleur) : jusqu'à 42 ppm (format A4) ¹⁴	Gagnez du temps avec une vitesse d'impression jusqu'à 19% plus rapide en mode professionnel
HP Sure Start, liste blanche, détection des intrusions pendant l'exécution et HP Connection Inspector	HP Sure Start non disponible Liste blanche, détection d'intrusion lors du fonctionnement et HP Connection Inspector disponibles via une mise à niveau du microprogramme	Technologies de sécurité clés visant à contrecarrer les attaques et favoriser l'auto-réparation
Capacité d'entrée papier maximum : 2 050 feuilles ⁴	Capacité d'entrée papier maximum : 1 050 feuilles ⁴	Exécutez vos tâches volumineuses avec une capacité d'entrée papier jusqu'à 95 % plus élevée
Options de cartouches d'encre : <ul style="list-style-type: none"> Standard (A) : 6 000 pages (noir et couleur)¹⁶ Grande capacité (X) : 11 000/10 000 pages (noir/couleur)⁵ Très haut rendement (Y) : 20 000/16 000 pages (noir/couleur)⁵ 	Standard (A) : 10 000/6 600 pages (noir/couleur) ¹⁷	Moins d'interventions : jusqu'à 100 % de pages supplémentaires en noir et 142 % en couleur
Consommation d'énergie type : 0,877 kWh/semaine (Blue Angel)	Consommation d'énergie type : 1,2 kWh/semaine (Blue Angel)	Réalisez des économies d'énergie avec une consommation d'électricité moyenne 27% plus faible

Avantages clés d'un coup d'œil



Renforcez votre productivité bureautique et simplifiez vos tâches avec les appareils PageWide dotés de caractéristiques et de fonctionnalités pensées pour les entreprises. PageWide est une technologie éprouvée qui vous offre des vitesses rapides pour vous éviter d'attendre. Elle est conçue pour consommer moins d'énergie que les imprimantes laser,³ sans faire de compromis sur la qualité et la fiabilité.

Un rapport qualité-prix incomparable et des résultats conformes à vos attentes

- Obtenez la couleur de qualité professionnelle dont vous avez besoin à partir d'une imprimante qui offre un faible coût de couleur par page.
- Fiez-vous à des cartouches HP PageWide d'origine pour obtenir des impressions durables.
- Imprimez plus de pages avec moins d'interruptions grâce aux cartouches à haut rendement ou ultra-haut rendement HP PageWide en option⁵.
- Consacrez moins de temps et de budget à la maintenance grâce à la technologie HP PageWide rationalisée.¹⁸

Une productivité imbattable pour les entreprises

- Gagnez du temps avec les vitesses d'impression les plus rapides dans cette catégorie d'imprimantes¹ : jusqu'à 75 ppm (mode bureautique) en couleur et en noir et blanc.
- Récupérez immédiatement vos documents avec un temps de sortie de la première page de seulement 7,1/7,3 secondes (noir/couleur).¹⁵
- Exécutez facilement vos tâches d'impression volumineuses avec une capacité d'entrée papier maximum en option allant jusqu'à 2 050 feuilles.⁴
- Consultez, imprimez et partagez facilement vos ressources via Gigabit Ethernet et la mise en réseau sans fil en option.⁷
- Effectuez rapidement vos numérisations recto-verso avec une multifonction qui capture les deux faces d'une même page simultanément (gamme de multifonctions MFP 586).¹¹
- Allégez vos flux de production en optant pour la multifonction Flow MFP 586z équipée, entre autres, d'un clavier intégré, de HP EveryPage et de la reconnaissance optique des caractères (OCR),¹⁹ et davantage.

Une gestion et une sécurité inégalées de votre parc d'imprimantes

- Avec les paramètres de sécurité intégrés (plus de 250 pour la gamme de multifonctions 586 et plus de 100 pour la gamme 556dn)²⁰, vous avez l'esprit tranquille. Ceux-ci incluent notamment HP Sure Start, les listes blanches, la détection des intrusions en cours de fonctionnement et HP Connection Inspector qui permettent de détecter les menaces pour la sécurité et de réparer votre imprimante.
- Assurez un suivi et un contrôle centralisés de vos imprimantes avec HP Web Jetadmin.⁸
- Donnez à vos groupes de travail tout ce dont ils ont besoin pour réussir. Choisissez parmi 175 solutions HP et tierces, et déployez-les.
- Protégez l'ensemble de votre parc avec une solution basée sur des règles, en choisissant HP JetAdvantage Security Manager en option.²¹

Une technologie à la fiabilité prouvée

- Minimisez les interruptions et les temps d'arrêt grâce à la technologie HP PageWide qui offre les performances fiables que les entreprises exigent.
- Augmentez votre productivité et diminuez votre consommation d'énergie avec une imprimante ou une multifonction efficace qui consomme moins d'énergie que les modèles laser³.

Un rapport qualité-prix incomparable et des résultats conformes à vos attentes



Une valeur exceptionnelle sur laquelle vous pouvez compter et des résultats qui vous permettent de conserver une longueur d'avance. Ces imprimantes PageWide sont conçues pour produire des documents couleur de qualité professionnelle pour un faible coût de couleur par page.



Tirez votre productivité vers le haut et vos coûts vers le bas

Profitez d'une valeur incomparable à long terme et maîtrisez votre budget. Produisez des documents couleur à fort impact avec une imprimante efficace et fiable qui fournit un faible coût de couleur par page.



Documents couleur et textes en noir de qualité professionnelle

Produisez des couleurs éclatantes et des textes noirs d'une grande netteté, parfaits pour un usage bureautique. Imprimez de façon fiable vos rapports, notes de service, courriers électroniques et autres documents professionnels sur différents types de papiers.

Améliorez la qualité de vos documents imprimés en choisissant des papiers avec la technologie ColorLok®. Les couleurs sont plus vives, ce qui confère une intensité et un éclat inégalables aux images et aux visuels. Les noirs sont plus sombres pour améliorer le contraste et la netteté du texte.²²



Des impressions faites pour durer

Misez sur les cartouches HP PageWide authentiques pour produire des documents durables qui résistent à la décoloration et à l'eau, et ne bavent pas sous l'effet des surligneurs.²³



Impression de masse abordable

Imprimez plus longtemps et passez moins de temps à remplacer les consommables avec les cartouches HP PageWide en option :

- Les cartouches à ultra-haut rendement vous permettent d'imprimer jusqu'à 20 000 pages en noir et jusqu'à 16 000 en couleur avant d'être remplacées, soit deux fois et demi plus de pages que les cartouches standard⁵.
- Les cartouches à haut rendement vous permettent d'imprimer jusqu'à 11 000 pages en noir et jusqu'à 10 000 en couleur avant d'être remplacées, soit 40 % de pages en plus qu'avec des cartouches standard⁵.



Passez moins de temps à la maintenance

Minimisez le temps et l'argent dédiés à la maintenance programmée de vos imprimantes : la technologie rationalisée HP PageWide exige moins de pièces remplaçables que la plupart des imprimantes laser.¹⁸

Une productivité imbattable pour les entreprises



Optimisez la productivité de vos groupes de travail avec les appareils les plus rapides de leur catégorie.¹ With the first page printing in as fast as 7.1 seconds (black),¹⁵ your team will accomplish more. La gamme de multifonctions MFP 586 offre une numérisation recto-verso en un seul passage ultra-rapide. Numérisez vos documents et envoyez-les directement vers un e-mail, une clé USB ou des dossiers sur votre réseau.¹¹ Pour des fonctionnalités de workflow plus avancées, choisissez l'imprimante multifonction Flow 586z.



Les meilleures vitesses d'impression de leur catégorie¹

Passez moins de temps à attendre et faites en davantage. Dotés de la technologie d'impression HP PageWide, ces imprimantes sont les plus rapides de leur catégorie¹ : jusqu'à 75 ppm (mode bureautique) en couleur et en noir et blanc.

Récupérez les documents dont vous avez besoin et continuez votre travail. Les appareils PageWide impriment la première page en seulement 7,1/7,3 secondes (noir/couleur)¹⁵. Vos documents sont donc prêts dès que vous en avez besoin.



Gérez facilement de gros volumes d'impression

Augmentez votre capacité et laissez les travaux d'impression volumineux se gérer tout seuls. Ces appareils ont une capacité d'entrée papier proposée en option pouvant atteindre jusqu'à 2 050 feuilles, afin de prendre en charge les importants volumes d'impression sans interruption et sans devoir charger de papier⁴.



Imprimez à distance depuis vos appareils mobiles, sans passer par un réseau

Utilisez l'impression directe sans fil avec un cryptage¹² 128 bits à partir d'un smartphone, d'une tablette ou d'un ordinateur portable pour protéger vos données stockées ou en transit, sans devoir passer par le réseau de l'entreprise. Détectez automatiquement l'imprimante la plus proche et gagnez du temps. Ajoutez l'option d'impression d'une simple touche de votre smartphone ou tablette¹³ NFC sur ces imprimantes PageWide. Pas besoin de faire une recherche dans une longue liste d'appareils ou de vous connecter au réseau.

Si vous cherchez à déployer l'impression mobile dans un parc d'imprimantes, HP offre des solutions serveur qui permettent l'impression à la demande sécurisée ainsi que la gestion avancée et des fonctionnalités de création de rapports.²⁴ HP propose également des options permettant l'intégration avec des solutions de gestion des périphériques portables tiers. [Pour en savoir plus, consultez hp.com/go/businessmobileprinting.](http://hp.com/go/businessmobileprinting)



Augmentez votre capacité d'impression

Maintenez votre bureau connecté. Les fonctions de connectivité Ethernet Gigabit intégrée et sans fil proposées en option vous permettent de partager vos ressources d'impression sur un réseau.⁷



Simplifiez vos tâches d'impression grâce à la technologie tactile

Gagnez en efficacité dans vos tâches d'impression courantes. Équipez vos employés de façon à leur permettre de parcourir les tâches et de saisir des codes d'identification personnels sur l'écran tactile couleur de 10,9 cm de la gamme 556dn.

Une aide en ligne explicite avec des instructions et illustrations claires, y compris des animations.

L'écran tactile fonctionnel de 22,8 cm (9,0 pouces) avec affichage graphique couleur de 20,3 cm (8,0 pouces) de la gamme multifonction 586 s'incline vers le haut pour faciliter la visualisation par tous les utilisateurs. Il offre :

- Aperçu de l'image, qui vous permet d'ajouter, de supprimer, de réorganiser et d'exécuter un zoom avant sur les pages.
- Menus vous permettant de définir les réglages par défaut, de personnaliser les paramètres des différentes tâches et de lancer les assistants HP Quick Set.
- Claviers virtuels localisés.

Pour en savoir plus, consultez l'Annexe A, « Fonctions du panneau de commande » à la page 21.



Faites-en davantage, plus rapidement, avec les fonctions de flux de travail avancées

En plus des fonctions de flux de production standard, la multifonction Flow MFP 586z comprend les améliorations suivantes :

- Vitesses de numérisation plus rapides ; deux projets de numérisation recto verso sont terminés en un rien de temps, jusqu'à 70 ipm¹⁰
- Technologie HP EveryPage qui vous aide à numériser l'ensemble des pages et détecte immédiatement les erreurs potentielles ou les pages manquantes, même en cas de variation du poids, de la taille ou de l'état des pages
- Chargeur automatique de documents à durée de vie prolongée possédant un volume de numérisations mensuel recommandé pouvant atteindre jusqu'à 13 900 pages
- Grand clavier rétractable assurant une saisie plus rapide et exacte des données
- Reconnaissance optique des caractères (OCR) intégrée afin de produire des fichiers numérisés modifiables et interrogeables¹⁹
- Orientation, recadrage et étalonnage automatiques (pour le contraste, la brillance et la suppression de l'arrière-plan sur chaque page)
- Envoyer vers Microsoft® SharePoint®¹¹



Numérisation recto-verso en un seul passage ultra-rapide¹¹

La gamme de multifonctions MFP 586 permet de numériser rapidement de larges volumes de fichiers imprimés (jusqu'à 44/40 ipm, noir/couleur (586dn) et jusqu'à 70 ipm, noir et couleur (586z)¹⁰ grâce à la numérisation recto-verso qui capture les deux faces d'une même page en un seul passage. Avec le chargeur automatique de documents, vous pouvez exécuter les tâches suivantes de façon automatique :

- Déceler et ôter les pages vierges des documents numérisés pour réduire la taille des fichiers
- Redresser les feuilles qui n'ont pas été insérées de manière parfaitement droite
- Déterminer le meilleur format de sortie et la meilleure exposition selon le contenu
- Classer les originaux comme documents couleur ou monochromes.

La fonction de montage de tâches vous permet de numériser des éléments supplémentaires directement sur l'écran de l'appareil et de les insérer où vous le souhaitez dans le fichier numérisé avant d'appuyer sur « Envoyer ».



Utiliser plusieurs fonctions simultanément

La gamme de multifonctions MFP 586 vous permet de créer des files de tâches, d'intégrer des solutions et d'utiliser plusieurs fonctions simultanément, comme numériser, copier et télécopier,²⁵ pendant qu'une autre personne imprime. Vous pouvez mettre en file d'attente la tâche de numérisation suivante avant que la première n'ait été totalement envoyée.



Numérisez et envoyez directement à la destination requise

Intégrez facilement vos documents imprimés à votre flux numérique. Envoyez des documents numérisés à partir d'imprimantes multifonctions de la gamme 586 directement vers diverses destinations, comme des adresses électroniques, des dossiers en réseau ou des adresses de télécopie LAN, sans devoir passer par un middleware.¹¹ Built-in LDAP addressing simplifies email distribution.

L'assistant de configuration par défaut de l'envoi à une adresse e-mail (Send-to-Email Default Setup Wizard) et l'assistant d'enregistrement des réglages rapides dans un dossier (Save-to-Folder Quick Set Wizard) vous permettent de configurer rapidement et facilement les fonctions d'envoi numérique de votre imprimante multifonction HP.



Faites des copies et envoyez des télécopies en toute simplicité.

Les imprimantes de la gamme MFP 586 peuvent être utilisées comme photocopieurs autonomes en libre-service. Placez vos originaux sur la vitre du scanner ou utilisez le chargeur automatique de documents et réglez tous les paramètres de copie sur le panneau de commande.

Envoyez et recevez rapidement des télécopies à l'aide de l'icône du panneau de commande (en série sur les modèles 586z)²⁵

Solutions de workflow HP JetAdvantage supplémentaires

HP Capture and Route

Capture, gère et stocke toutes vos informations

HP Capture and Route est une solution évolutive qui permet à votre équipe de contrôler et de suivre plus facilement les documents numérisés, et de les envoyer, sur simple pression d'un bouton, vers des applications de back-office, des lignes de télécopie, des destinations en ligne comme Microsoft SharePoint et Autonomy iManage, ou des référentiels sur Internet.

Pour en savoir plus, veuillez consulter le site hp.com/go/captureandroute.

HP Digital Sending Software

Une solution basée sur un serveur qui rationalise la gestion de vos documents

Optimisez le retour sur votre investissement informatique avec un logiciel de capture et d'envoi qui exploite votre infrastructure informatique existante et utilise une interface utilisateur et un utilitaire d'administration communs afin que vous puissiez vous en servir sur plusieurs appareils et types d'appareils HP.

Pour en savoir plus, veuillez consulter le site hp.com/go/dss.

Solutions HP et partenaires

Tirez le meilleur de vos imprimantes grâce à des solutions de workflow efficaces et intuitives

Les solutions partenaires HP JetAdvantage offrent des programmes de capture simples pour l'automatisation de workflow élaborée. Les partenaires actuels fournissant des solutions de flux de production sont Ephesoft Transact, Fenestrae Udocx, Genius Bytes, Hyland OnBase, Nuance AutoStore et YSoft.

Pour en savoir plus, consultez le site hp.com/go/gsc.

Une gestion et une sécurité inégalées de votre parc d'imprimantes



Avec les fonctions de sécurité pour imprimantes intégrées les plus avancées de HP², vous pouvez compter sur une solide protection de vos appareils, de vos données et de vos documents et gérer facilement tout votre parc de façon centralisée.

Sécurité

Solutions de sécurité HP JetAdvantage :

- Site Web : hp.com/go/secureprinting
- Vue d'ensemble de la solution : <http://h20195.www2.hp.com/V2/GetPDF.aspx/4AA3-1295EEW.pdf>
- Vidéo : <http://hp.brightcovegallery.com/products/detail/video/4270905124001/>

HP JetAdvantage Security Manager :²¹

- Site Web : hp.com/go/securitymanager
- Brochure : <http://h20195.www2.hp.com/V2/GetPDF.aspx/4AA3-9275EEW.pdf>
- Vidéo : <http://hp.brightcovegallery.com/products/detail/video/4270837770001/>

Gestion des imprimantes

HP Web Jetadmin :

- Site Web : hp.com/go/wia
- Présentation de la solution : <http://h20195.www2.hp.com/V2/GetPDF.aspx/4AA5-2719EEW.pdf>
- Vidéo : <http://hp.brightcovegallery.com/solutions/detail/video/4271055504001/>

HP Universal Print Driver:

- Site Web : hp.com/go/upd
- Présentation de la solution : <http://h20195.www2.hp.com/V2/GetPDF.aspx/4AA2-4781EEW.pdf>



Une sécurité intégrée pour une meilleure protection

Gagnez en tranquillité d'esprit avec des fonctionnalités de sécurité multiniveaux intégrées, qui décèlent les menaces et réparent votre appareil. HP Sure Start valide l'intégrité du code du BIOS, la liste blanche garantit que seul le code HP authentique et connu est chargé en mémoire, la détection d'intrusion en cours d'exécution détecte les anomalies pendant les opérations complexes du microprogramme et de la mémoire, et HP Connection Inspector vérifie les connexions réseau sortantes de votre périphérique pour arrêter les demandes suspectes et empêcher les programmes malveillants. Chaque fonction fait redémarrer automatiquement l'appareil en cas d'attaque.

En outre, la gamme d'imprimantes multifonctions 586 est livrée avec plus de 250 paramètres de sécurité intégrés (plus de 100 pour la gamme 556dn) afin de protéger vos informations confidentielles.²⁰



Renforcez la sécurité de vos imprimantes

Protégez également les informations en transit sur votre réseau et stockées sur vos imprimantes, telles que les clés, mots de passe, certificats et autres, en utilisant le disque dur HP hautes performances sécurisé par cryptage (gamme d'imprimantes multifonctions 586 uniquement) et l'accessoire HP Trusted Platform Module disponible en option.²⁶

Équipez votre imprimante de façon à gérer les fichiers plus volumineux. Choisissez la mise à niveau à 1 Go de mémoire en option et stockez facilement vos tâches d'impression plus lourdes, tout en les protégeant.



Augmentez les capacités de votre appareil

Tirez pleinement parti de votre investissement et donnez à vos équipes les outils pour réussir. Faites votre choix parmi plusieurs interfaces et 180 solutions HP et tierces, qui exploitent la plateforme HP Open Extensibility Platform disponible dans le cadre du programme partenaire HP JetAdvantage. Ajoutez des fonctions comme des lecteurs de carte et bien d'autres encore à l'aide du logement d'intégration matérielle.⁹

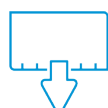


Simplifiez la gestion de votre parc

Centralisez le contrôle de votre environnement d'impression et de numérisation avec HP Web JetAdmin.⁸ Ajoutez facilement de nouveaux périphériques et solutions, mettez à jour les fonctionnalités et appliquez des règles d'entreprise pour améliorer l'efficacité opérationnelle.

Le HP Universal Print Driver (UPD) est le seul pilote qui offre aux utilisateurs un accès instantané à une gamme d'appareils d'impression HP sans avoir à télécharger de pilotes séparés.²⁷

La solution HP JetAdvantage Security Manager en option offre une approche efficace, basée sur des règles, pour sécuriser les imprimantes et scanners HP.²¹



Augmentez votre mémoire pour stocker et protéger vos fichiers volumineux

Une technologie à la fiabilité prouvée



Réduisez les interruptions et les temps d'arrêt grâce à des performances efficaces et fiables. Préservez l'environnement avec un appareil conçu pour consommer moins d'énergie que les modèles laser.³ La technologie HP PageWide est idéale pour l'activité intense des bureaux d'aujourd'hui.



Une technologie à la fiabilité prouvée

Évitez les incidents dans votre flux de travail. La technologie HP PageWide a été développée pour minimiser les interruptions et les immobilisations pour vos groupes de travail, tout en produisant des résultats rapides et fiables. Elle vous garantit ainsi les performances qu'exigent les entreprises d'aujourd'hui.

Les imprimantes dotées de cette technologie sont conçues et fabriquées de façon à être robustes. Elles sont faciles à entretenir et prennent en charge les larges volumes d'impression. Les gammes HP PageWide Enterprise 556dn et multifonction 586 ont un volume de pages mensuel recommandé de 7 500 pages.²⁸

La technologie HP PageWide est au cœur des performances et de la fiabilité exceptionnelles de ces équipements d'impression. Une tête d'impression unique s'étend sur toute la largeur du support, ce qui permet d'imprimer les documents en une seule passe et à des vitesses très élevées. Il s'agit de la même technologie HP PageWide que l'on retrouve sur les presses numériques haut de gamme.

La tête d'impression comporte plus de 42 000 minuscules éjecteurs d'encre répartis sur toute la largeur de la page. Lorsque le papier passe sous la tête d'impression, les éjecteurs libèrent avec précision une goutte de d'encre noire ou de couleur par minute au bon endroit pour créer l'image imprimée. Le résultat : des documents couleur de qualité professionnelle à l'image de votre entreprise.



Une consommation d'énergie réduite par rapport aux imprimantes laser³

Maintenez votre productivité à la hausse et votre consommation d'énergie à la baisse. Cette imprimante efficace est conçue pour utiliser moins d'énergie que n'importe quel modèle de sa catégorie.³

Conformes à la norme Blue Angel et certifiés ENERGY STAR®, les imprimantes PageWide dominent la concurrence sur le plan de l'efficacité énergétique.³ Help cut costs with HP Auto-Off Technology²⁹—intelligence that turns the device off when you don't need it.



Rendements les plus élevés et interruptions les moins nombreuses⁵

Imprimez jusqu'à 16 000 pages couleur et 20 000 pages en noir et blanc rien qu'avec une seule cartouche HP PageWide à ultra-haut rendement et espacez davantage les intervalles de remplacement par rapport aux cartouches standard.⁵ Les cartouches très haut rendement HP PageWide authentiques vous permettent d'imprimer encore et encore, sans interruption.



Cartouches conçues pour votre imprimante

Obtenez des documents couleur de qualité professionnelle et des performances à la hauteur de vos attentes. Seules les cartouches HP PageWide authentiques ont été conçues et développées spécialement pour les imprimantes et les multifonctions HP. Ainsi, vous pouvez être sûr de bénéficier de résultats rapides et fiables.

Caractéristiques techniques

	HP PageWide Enterprise couleur 556dn	HP PageWide Enterprise couleur Imprimante multifonction 586dn	HP PageWide Enterprise couleur Flow 586z
Numéro du produit	G1W46A	G1W39A	G1W41A
Panneau de commande/Saisie des données	Écran tactile couleur de 10,9 cm (4,3 pouces) avec affichage à angle inclinable ; bouton Accueil éclairé	Écran tactile fonctionnel de 22,8 cm (9,0 pouces) avec affichage graphique couleur de 20,3 cm (8,0 pouces) ; bouton Accueil éclairé	
			Plus : clavier rétractable
Vitesse d'impression, format A4 et lettre¹⁴			
<i>Recto</i>	Noir et couleur : jusqu'à 50 ppm en mode professionnel ; jusqu'à 75 ppm en mode bureautique		
<i>Recto-verso</i>	Noir et couleur : jusqu'à 25 ipm en mode professionnel jusqu'à 38 ipm en mode bureautique		
Temps de sortie de la première page (format A4 et lettre)¹⁵	En mode prêt : seulement 7,1/7,3 secondes, noir/couleur (<i>tous les modèles</i>) En mode veille : seulement 14/15 secondes, noir/couleur (<i>tous les modèles</i>)		
Résolution d'impression			
<i>Noir</i>	Jusqu'à 1200 x 1200 ppp optimisés depuis 600 x 600 ppp en entrée (sur ColorLok, papier ordinaire, papier HP Premium présentation mat et papier HP Brochure mat HP Inkjet)		
<i>Couleur</i>	Jusqu'à 2400 x 1200 ppp optimisés, de 600 x 600 ppp en entrée (sur les papiers photo HP Advanced)		
Fonctions d'impression	Technologie HP PageWide avec encres pigmentées, prévisualisation de l'impression, impression de plusieurs pages sur une feuille (2, 4, 6, 9, 16), fusion, filigranes, stockage des tâches d'impression, séparation des tâches et impression à partir d'un port USB facile d'accès : Fichiers PDF, PS et prêts à imprimer (.prn, .pcl, .cht)		
Fonctions de numérisation			
<i>Vitesse de numérisation recto seul¹⁰</i>	Numérisation non disponible	Noir : jusqu'à 44 ipm, format A4 (jusqu'à 46 ipm, format lettre) Couleur : jusqu'à 40 ipm, format A4 (jusqu'à 42 ipm, format lettre)	Noir et couleur : jusqu'à 45 ipm, format A4 (jusqu'à 47 ipm, format lettre)
<i>Vitesse de numérisation recto-verso¹⁰</i>		Noir : jusqu'à 44 ipm, format A4 (jusqu'à 46 ipm, format lettre) Couleur : jusqu'à 40 ipm, format A4 (jusqu'à 42 ipm, format lettre)	Noir et couleur : jusqu'à 70 ipm, format A4 (jusqu'à 74 ipm, format lettre)
<i>Type de scanner et taille des documents</i>	Scanner à plat : zone maximale de l'image 216 X 356 mm (8,5 x 14 po) ; aucun minimum Chargeur ADF : zone maximale de l'image 216 X 356 mm (8,5 x 14 po) ; 105 x 127 mm (4,1 x 5 po) pour la zone minimale		
<i>Résolution de numérisation/profondeur de bits</i>	Jusqu'à 600 x 600 ppp ; 24 bits ; Niveaux de gris : 256		
<i>Version TWAIN</i>	Version 2.1 (<i>les deux modèles de la gamme 586</i>)		
<i>Modes d'entrée de numérisation</i>	Applications sur le panneau avant : Copie, e-mail, télécopieur, enregistrement dans un dossier réseau, enregistrement sur clé USB, enregistrement dans la mémoire de l'appareil, applications de plate-forme Open Extensibility (OXP)		
			Plus : Enregistrer sur SharePoint ¹¹
<i>Envoi numérique</i>	Numérisation et envoi vers e-mail, enregistrement dans dossier réseau, enregistrement sur clé USB, envoi vers FTP, envoi vers télécopie Internet, répertoire local, SMTP via SSL, suppression des pages vierges, effacement des marges, détection automatique de la couleur, recadrage sur le contenu, compactage des PDF		
	Plus : Envoi vers télécopieur LAN		Plus : envoi vers télécopieur LAN, envoi vers SharePoint, étalonnage automatique, orientation automatique, détection d'alimentation multiple, redressement automatique, recadrage automatique et OCR

	HP PageWide Enterprise couleur 556dn	HP PageWide Enterprise couleur Imprimante multifonction 586dn	HP PageWide Enterprise couleur Flow 586z
Formats de fichier de numérisation		Envoi numérique, numérisation par port USB facile d'accès : PDF, JPEG, TIFF, MTIFF, XPS, PDF/A	
Logiciel de numérisation		Optimisation texte/image, ajustements de l'image, montage de tâches, paramétrage de la qualité d'impression, résolution de numérisation réglable de 75 à 600 ppp, détection automatique de la couleur, effacement des marges, notification de tâche, suppression automatique des pages blanches, HP Quick Sets	
			Plus : TEXT (OCR), Unicode TEXT (OCR), RTF (OCR), Searchable PDF (OCR), Searchable PDF/A (OCR), HTML (OCR), CSV (OCR)
			Plus : HP EveryPage
Fonctionnalités de copie			
Résolution de copie	Copie non disponible	Texte et images en noir : jusqu'à 600 x 600 ppp (à plat), 450 x 600 ppp (chargeur automatique) Texte et images en couleur : jusqu'à 600 x 600 ppp (à plat), 300 x 600 ppp (chargeur automatique)	
Vitesse de copie du chargeur automatique de documents³⁰		Jusqu'à 50 copies par minute (cpm), format A4 et lettre (comparable au laser) Temps de sortie de la première page : seulement 7/9 secondes (noir/couleur), format A4 et lettre	
Logiciel de photocopie		Mise à l'échelle automatique, réduction et agrandissement à partir de la vitre du scanner (de 25 à 400 %), fusion, étalonnage automatique, copie recto-verso, ajustements de l'image (luminosité, nettoyage de l'arrière-plan, netteté), montage de tâches	
Paramètres du photocopieur		Jusqu'à 9 999 copies, copie recto-verso, évolutivité, ajustements des images (luminosité, contraste, suppression de l'arrière-plan, netteté), multipage, impression portrait ou paysage, orientation du contenu, fusion, brochure, numérisation de papiers d'identité, montage de tâches, bord à bord, stockage des tâches	
Fonctionnalités de télécopie			
Résolution de la télécopie	Télécopie non disponible	Noir (standard) : 204 x 98 ppp, noir et blanc (fin) ; 204 x 196 ppp, noir (photo en niveaux de gris et le meilleur) : jusqu'à 300 x 300 ppp (400 x 400 ppp pour des télécopies en réception uniquement)	
Vitesse du fax³¹		Jusqu'à 33,6 kbps	
Paramètres de télécopie		Réduction automatique des télécopies (convient au format A4 ou lettre), recomposition automatique du numéro, télécopie recto-verso, diffusion vers 210 adresses, transfert de télécopies, jusqu'à 1 000 numéros abrégés (chacun avec 210 destinataires) enregistrables sur mémoire, prise en charge de la réception sélective (réception uniquement), blocage des télécopies indésirables, interface PC	
Processeur	1,2 GHz (tous les modèles)		
Mémoire	1280 Mo standard, 2304 Mo maximum ; extensible avec 1 Go DIMM (1 emplacement, 144 broches DDR3 DIMM)	2048 Mo standard, 2816 Mo maximum ; extensible avec 1 Go DIMM (1 emplacement, 144 broches DDR3 DIMM)	
Disque dur	Non disponible	Disque dur crypté HP haute performance intégré standard, 500 Go minimum; Cryptage matériel AES 256 ou plus; Fonctionnalités d'effacement sécurisées (Secure File Erase-Temporary Job Files, Secure Erase-Job Data, Secure ATA Erase-Disk)	

	HP PageWide Enterprise couleur 556dn	HP PageWide Enterprise couleur Imprimante multifonction 586dn	HP PageWide Enterprise couleur Flow 586z
			Administration américaine : Disque dur validé FIPS 140-2 standard, 500 Go minimum
Durabilité			
RMPV (volume mensuel recommandé)²⁸	De 2 000 pages à 7 500 pages (tous les modèles)		
RMSV (volume de numérisation mensuel recommandé)³²		De 4 150 à 6 900 pages	De 8 350 à 13 900 pages
Taux d'utilisation mensuel³³	Jusqu'à 80 000 pages (tous les modèles)		
Spécifications des supports			
Capacité de chargement	Standard : jusqu'à 550 feuilles ; Maximum : jusqu'à 2 050 feuilles ⁴ Bac 1 : jusqu'à 50 feuilles ; Bac 2 : jusqu'à 500 feuilles		
		Chargeur ADF : 100 feuilles (les deux modèles de la gamme 586)	
Capacité de sortie papier	Jusqu'à 300 feuilles (tous les modèles)		
Impression recto-verso	Automatique (tous les modèles)		
Formats	Bac 1 : A4, A5, A6, B5 (JIS), B6 (JIS), 16K, 10 x 15 cm, L, Hagaki, enveloppes (B5, C5, C6, DL, Chou n°3, Chou n°4) ; Letter, legal, oficio, statement, executive, 3 x 5 po, 4 x 6 po, 5 x 7 po, 5 x 8 po, enveloppes (N° 10, Monarch) ; Formats personnalisés : 76 x 127 mm à 216 x 356 mm (3 x 5 pouces à 8,5 x 14 pouces) Bac 2 : A4, A5, B5 (JIS), 16K, enveloppes (DL, B5, C5, Chou n°3) ; Letter, Statement, Executive, enveloppes (No. 10) ; Formats personnalisés : 102 x 210 mm à 216 x 297 mm (4 x 8,3 à 8,5 x 11,7 pouces) Bacs optionnels 3, 4 et 5 : A4, A5, B5 (JIS), 16K ; Letter, legal, oficio, executive, statement Recto-verso : A4, RA4, B5 (JIS) ; Letter, legal, oficio, executive		
		Chargeur ADF : A3, A4, RA4, A5, A6, B5, B6 (JIS), carte postale (JIS) ; double carte postale (JIS) ; Letter, legal, oficio, statement, executive, 4 x 6 in, 5 x 7 in, 5 x 8 in	
Grammage des supports	Bac 1 : Papier ordinaire : 60 à 120 g/m ² (16 à 32 lb) ; Photo : 125 à 300 g/m ² (33 à 80 lb) ; Enveloppe : 75 à 90 g/m ² (20 à 24 lb) ; Brochure : 120 à 180 g/m ² (32 à 48 lb) ; Carte : 163 à 200 g/m ² (90 à 110 lb) Bac 2 : Papier ordinaire : 60 à 120 g/m ² (16 à 32 lb) ; Photo : 125 à 250 g/m ² (33 à 66 lb) ; Enveloppe : 75 à 90 g/m ² (20 à 24 lb) ; Brochure : 120 à 180 g/m ² (32 à 48 lb) ; Carte : 163 à 200 g/m ² (90 à 110 lb) Bacs optionnels 3, 4 et 5 : Papier ordinaire : 60 à 120 g/m ² (16 à 32 lb) ; Photo : 125 à 250 g/m ² (33 à 66 lb) ; Brochure : 120 à 180 g/m ² (32 à 48 lb) ; Carte : 163 à 200 g/m ² (90 à 110 lb) Recto-verso : Papier ordinaire : 60 à 120 g/m ² (16 à 32 lb) ; Brochure : 120 à 180 g/m ² (32 à 48 lb) ; Carte : 163 à 200 g/m ² (90 à 110 lb)		
		Chargeur ADF : 45 à 199 g/m ² (12 à 53 lb) (tous les modèles de la gamme 586)	
Types de support	Papier ordinaire (clair, intermédiaire, poids intermédiaire, lourd, très lourd, pré-perforé, recyclé, papier bond, autre papier jet d'encre ordinaire), photo (papier brillant, papier gloss, brillant doux, satiné, mat, autre photo jet d'encre), enveloppes, étiquettes, cartes, papiers spéciaux (brochure brillante, brochure matte, brochure pliée en trois, Hagaki, cartes de vœux, autres papiers spéciaux jet d'encre)		
Langages d'impression	HP PCL 6, HP PCL 5 (le pilote HP PCL 5 est disponible sur Internet)	HP PCL 6, HP PCL 5c, émulation HP postscript niveau 3, impression PDF native PDF (v 1.7)	
Polices	105 polices TrueType internes redimensionnables en HP PCL, 92 polices internes redimensionnables en émulation HP Postscript de niveau 3 (symbole Euro intégré) ; 1 police Unicode interne (Andale Mono WorldType) ; 2 Internal Windows Vista® 8 Fonts (Calibri, Cambria) ; solutions de polices supplémentaires disponibles via des cartes mémoire flash tierces ; polices HP LaserJet et émulation IPDS disponibles à l'adresse hp.com/go/laserjetfonts		
Connectivité	2 ports hôte USB 2.0 haut débit ; 1 port périphérique USB 2.0 haut débit ; Réseau Gigabit Ethernet 10/100/1000T ; Compartiment d'intégration matérielle		Plus : Port de modem télécopieur
Fonctionnalités réseau	En série : le serveur d'impression intégré via HP Jetdirect Ethernet prend en charge : 10Base-T, 100Base-Tx, 1000Base-T ; Prise en charge de 802.3az (EEE) sur Fast Ethernet et Gigabit-Ethernet ; IPsec		
Impression mobile	En série : HP ePrint, ³⁴ Apple AirPrint, ³⁵ certification Mopria, ³⁶ Google Cloud Print™ 2.0 En option : Impression sans fil directe ¹² et NFC touch-to-print ¹³		
Protocoles réseau	IPv4/IPv6 : compatible Apple Bonjour (Mac OS 10.2.4 ou version supérieure), SNMPv1/v2c/v3, HTTP, HTTPS, FTP, TFTP, Port 9100, LPD, WS Discovery, IPP, Secure-IPP, IPsec/Firewall IPv6 : DHCPv6, MLDv1, ICMPv6 IPv4 : Auto-IP, SLP, Telnet, IGMPv2, BOOTP/DHCP, WINS, IP Direct Mode, WS Print Autre : ePrint, Google Cloud Print 2.0		

	HP PageWide Enterprise couleur 556dn	HP PageWide Enterprise couleur Imprimante multifonction 586dn	HP PageWide Enterprise couleur Flow 586z
Sécurité	<p>Gestion des identités : authentification Kerberos, authentification LDAP, codes confidentiels pour 1 000 utilisateurs, solutions avancées d'authentification HP et de tierces parties en option (lecteurs de badges, par ex.)</p> <p>Réseau : IPsec/pare-feu avec certificat, clé de sécurité pré-partagée et authentification Kerberos ; prend en charge le module de configuration WJA-10 IPsec, l'authentification 802.1X (EAP-PEAP, EAP-TLS), SNMPv3, HTTPS, les certificats et la liste de contrôle d'accès</p> <p>Données : cryptage du stockage, PDF et e-mails cryptés (utilise les bibliothèques cryptographiques validées FIPS 140-2), effacement sécurisé, SSL/TLS (HTTPS), cryptage des informations d'authentification;</p> <p>Périphérique : emplacement pour dispositif antivol, désactivation des ports USB, compartiment d'intégration matérielle pour les solutions de sécurité, HP Sure Start, détection des intrusions, liste blanche, Trusted Platform Module en option</p> <p>Gestion de la sécurité : Compatible avec HP JetAdvantage Security Manager en option²¹</p>		
Gestion de l'imprimante	<p>Kit de ressources d'administrateur d'imprimante pour le pilote HP Universal Print (modèle UPD Active Directory Administrator, Add Print Model to Comments, AutoUpgradeUPD, utilitaire de configuration de pilote, utilitaire de déploiement de pilote, HP Managed Printing Administration PRNCON.EXE, HPPRLOG, Migrate-Server-Tools, UpdateNow, Remove Plug and Play Drivers) ; Logiciel HP Web Jetadmin ;⁸ Kit de ressources pour HP Web Jetadmin (Agent proxy HP SNMP, Agent proxy HP WS Pro) ; HP JetAdvantage Security Manager²¹</p>		
Systèmes d'exploitation compatibles³⁷	<p>Systèmes d'exploitation Windows® compatibles avec pilote inclus : Windows XP SP3 éditions de 32 bits (Windows XP Edition familiale, Windows XP Professionnel, etc.), Windows Vista® toutes les éditions de 32 bits (Familiale Basique, Premium, Professionnel, etc.); Windows 7 toutes les éditions de 32 et de 64 bits, Windows 8/8.1 toutes les éditions de 32 et 64 bits (à l'exclusion du système d'exploitation RT pour tablettes), Windows 10 toutes les éditions de 32 bits et 64 bits (à l'exclusion du système d'exploitation RT pour tablettes)</p> <p>Systèmes d'exploitation Windows compatibles avec le pilote d'impression universel (depuis HP.com): Windows XP SP3 éditions de 32 et 64 bits (Windows XP Edition familiale, Windows XP Professionnel, etc.), Windows Vista toutes les éditions de 32 et 64 bits (Familiale Basique, Premium, Professionnel, etc.); Windows 7 toutes les éditions de 32 et de 64 bits, Windows 8/8.1 toutes les éditions de 32 et 64 bits (à l'exclusion du système d'exploitation RT pour tablettes), Windows 10 toutes les éditions de 32 et 64 bits (à l'exclusion du système d'exploitation RT pour tablettes)</p> <p>Systèmes d'exploitation Mac OS (pilotes d'impression HP disponibles sur HP.com et dans l'Apple Store) : OS X 10.9 Mavericks, OS X 10.10 Yosemite, OS X 10.11 El Capitan</p> <p>Systèmes d'exploitation mobiles (pilotes intégrés au système d'exploitation) : iOS, Android™, Windows 8/8.1/10 RT</p> <p>Systèmes d'exploitation Linux (HPLIP intégré dans le système d'exploitation) : SUSE Linux (12.2, 12.3, 13.1), Fedora (17, 18, 19, 20), Linux Mint (13, 14, 15, 16, 17), Boss (3.0, 5.0), Ubuntu (10.04, 11.10, 12.04, 12.10, 13.04, 13.10, 14.04, 14.10), Debian (6.0.x, 7.x)</p> <p>Autres systèmes d'exploitation : UNIX</p>		
Systèmes d'exploitation de réseau	<p>Systèmes d'exploitation Windows compatibles avec pilote inclus : Windows Server 2003/2003 R2 32 bits (SP1/SP2) Standard/Enterprise (+ Cluster et Terminal Services), Windows Server 2008 32 et 64 bits (SP2) Standard/Enterprise (+ Cluster et Terminal Services), Windows Server 2008 R2 64 bits (SP1) Standard/Enterprise (+ Cluster et Terminal Services)</p> <p>Systèmes d'exploitation Windows compatibles avec le pilote d'impression universel (UPD) ou avec les pilotes spécifiques aux produits depuis HP.com: Windows Server 2003/2003 R2 32 bits et 64 bits (SP1/SP2) Standard/Enterprise/Datacenter (+ Cluster et Terminal Services), Windows Server 2008/2008 R2 32 bits et 64 bits (SP1/SP2) Standard/Enterprise/Datacenter (+ Cluster et Terminal Services), Windows Server 2012/2012 R2 64 bits Standard/Foundation/Essentials/Datacenter (+ Cluster et Terminal Services);</p> <p>Citrix (sur Windows Server 2003/2003R2), Citrix MetaFrame Presentation Server, 3.0, Citrix MetaFrame XP Presentation Server (Édition 1, 2 et 3), Citrix Presentation Server 4.0/4.5, Citrix XenApp 5.0 (plus Feature Pack 2 et 3), Citrix (sur Windows Server 2008/2008R2, Citrix XenApp 5.0 (plus Feature Pack 2 et 3), Citrix XenApp 6.0/6.5/7.5, Citrix XenDesktop 5.6/7.0/7.5, Citrix (sur Windows Server 2012/2012R2), Citrix XenApp 7.5, Citrix XenDesktop 7.0/7.5</p> <p>Serveurs Novell : (novell.com/iprint), Novell iPrint Appliance v1.0, Novell Open Enterprise Server 11/SP1, Novell Open Enterprise Server 2 pour Linux, NetWare 6.5/SP8, clients Novell (novell.com/iprint); Windows 8 (32 bits / 64 bits) v5.86+ recommandée, 8.1 v5.94+ recommandée, Windows 7 (32 bits / 64 bits) v5.82+ recommandée, Windows Vista (32 bits / 64 bits) v5.82+ recommandée, Windows XP / SP3 (3 bits uniquement) v5.82+ recommandée</p>		
Configuration système requise - PC	<p>Voir les Systèmes d'exploitation compatibles ci-dessus ; Lecteur de CD-ROM ou DVD, ou connexion Internet ; connexion USB ou connexion réseau dédiée ou connexion sans fil ; 200 Mo d'espace disponible sur le disque dur ; pour connaître la configuration matérielle requise pour le système d'exploitation, reportez-vous au site microsoft.com</p>		
Configuration système requise - Mac	<p>Voir les Systèmes d'exploitation compatibles ci-dessus ; Internet, USB, 1 Go d'espace disponible sur le disque dur ; Matériel compatible avec les systèmes d'exploitation (voir Apple.com)</p>		
Dimensions (largeur x profondeur x hauteur)	<p>En service : 530 x 463 x 457 mm (20,8 x 18,2 x 17,9 pouces)</p> <p>Maximum : 934 x 745 x 457 mm (36,7 x 29,3 x 17,9 po) (avec trappe de gauche et bac d'alimentation principal ouverts)</p>	<p>En service : 530 x 564 x 529 mm (20,8 x 22,2 x 20,8 po)</p> <p>Maximum : 934 x 752 x 786 mm (36,7 x 29,6 x 30,9 po) (avec trappe de gauche et bac d'alimentation principal relevés)</p>	
Poids (avec cartouches)	22,2 kg (49 livres)	32,3 kg (71,2 livres)	32,3 kg (71,2 livres)

	HP PageWide Enterprise couleur 556dn	HP PageWide Enterprise couleur Imprimante multifonction 586dn	HP PageWide Enterprise couleur Flow 586z
Contenu de l'emballage	HP PageWide Enterprise couleur Imprimante 556dn	HP PageWide Enterprise couleur Imprimante multifonction 586dn	HP PageWide Enterprise couleur Flow 586z
	Plus : Cartouches d'encre HP Setup (rendement après réglage : environ 6 000 pages (CMYK) : ¹⁶ Guide d'installation, dépliant d'assistance ; Documentation et pilotes logiciels sur CD-ROM ; Câble d'alimentation		
Logiciels inclus	Pour les systèmes d'exploitation Windows : Programme d'installation/de désinstallation de logiciel HP, pilote d'imprimante HP PCL 6, HP Device Experience (DXP), mise à jour HP, assistance pour l'enregistrement du produit, assistance pour les services Web HP (HP Connected), manuels d'utilisation en ligne; Pour les systèmes d'exploitation Mac OS : écran d'accueil (dirige les utilisateurs vers HP.com) ou vers la source d'applications du système d'exploitation pour le logiciel LaserJet		
	Plus : Configuration Numérisation vers dossier et e-mail		Plus : HP Send Fax
Logiciels téléchargeables	Depuis HP.com : solution logicielle Windows complète, pilote d'impression Windows uniquement, solution logicielle Mac, pilotes d'impression universels HP (PCL6 et PS pour Windows), logiciel HP ePrint (pour Windows), pilotes d'impression Linux/Unix, HP Web JetAdmin, ⁸ utilitaire de configuration du pilote HP, HP JetAdvantage Security Manager ²¹ Sur d'autres sites : applications mobiles		
Garantie	Garantie un an sur site; assistance technique par téléphone, chat et e-mail pendant un an		

Spécifications environnementales et électriques

	HP PageWide Enterprise couleur 556dn	HP PageWide Enterprise couleur Imprimante multifonction 586dn	HP PageWide Enterprise couleur Flow 586z
Plages environnementales			
Températures	En service : de 15 à 30° C (59 à 86° F) Stockage : Avant la configuration initiale (sans purge) : - 40 à 60 °C (-40 to 140° F) ; Après la configuration initiale (avec purge) : 0 à 60° C (32 à 140° F) ³⁸		
Amplitude d'humidité relative	HR de 20 à 60 % (recommandée), de 20 à 80 % (en fonctionnement), de 5 à 90 % (à l'arrêt)		
Altitude	Non applicable	Jusqu'à 3 048 m	
Niveau sonore³⁹	Mode prêt : 3,5 B(A) ; impression active : 6,9 B(A)	Mode prêt : 3,5 B(A) ; impression active : 6,8 B(A) ; Copie active : 7,0 B(A) ; Numérisation active : 6,6 B(A)	
Niveau sonore (mode silencieux)	Mode prêt : 17 dB(A) ; impression active : 55 dB(A)	Mode prêt : 15 dB(A) ; Impression et copie actives : 55 dB(A) ; Numérisation active : 51 dB(A)	
Caractéristiques électriques			
Alimentation requise	Tension d'entrée : 100 à 240 V CA (+/- 10 %), 50/60 Hz (+/- 3 Hz) (tous les modèles)		
Consommation d'électricité⁴⁰	Impression : 52 watts ; Prêt : 12,0 watts ; Veille : 6,3 watts ; Arrêt manuel : 0,3 watts ; Arrêt auto/Allumage manuel : 0,3 watt	Impression : 62 watts ; Prêt : 24,0 watts ; Veille : 8,5 watts ; Arrêt manuel : 0,3 watts ; Arrêt auto/Allumage manuel : 0,3 watt	Impression : 62 watts ; Prêt : 26,5 watts ; Veille : 8,5 watts ; Arrêt manuel : 0,3 watts ; Arrêt auto/Allumage manuel : 0,3 watt
Consommation d'électricité type	0,877 kWh/semaine (Blue Angel) 1,340 kWh/semaine (ENERGY STAR)	1,148 kWh/semaine (Blue Angel) 1,869 kWh/semaine (ENERGY STAR)	1,148 kWh/semaine (Blue Angel) 1,877 kWh/semaine (ENERGY STAR)
Fonctions d'économie d'énergie	Technologie HP Auto-Off ²⁹ (tous les modèles)		
Spécifications environnementales	Conforme Blue Angel ; Certifié ENERGY STAR (tous les modèles)		
Sécurité et conformité réglementaire	CEI 60950-1:2005 +A1:2009 +A2:2013; EN60950-1:2006 +A11:2009 +A1:2010 +A12:2011 +A2:2013 / +AC:2011; EN62479:2010 / IEC 62479:2010 ; la conformité à la norme CEI 60950-1 tient compte de toutes les différences entre les pays selon le bulletin IECCEB le plus récent ; Homologué UL/cUL et UC CoC (États-Unis/Canada) ; Certificat GS (Allemagne, Europe) ; Directive basse tension 2006/95/EC avec marquage CE (Europe)		
Norme d'émission électromagnétique	CISPR 22:2008 classe A, EN 55022:2010 classe A, FCC CFR 47 Partie 15, ICES-003, version 5, EN 55024:2010, EN 61000-3-2:2006 +A1:2009 +A2:2009, EN 61000-3-3:2008, autres homologations CEM spécifiques selon les pays		
Certification de conformité des télécommunications			Filaire ES 203 021-1 v2.1.1, ES 203 021-2 v2.1.2, ES 203 021-3 v2.1.2 ; Directive R&TTE 1999/5/CE avec marquage CE (Europe) ; règles et réglementation FCC 47 CFR Partie 68 ; autres homologations télécom exigées dans chaque pays

Informations sur la commande

Pour des performances optimales, utilisez les accessoires et consommables spécifiquement conçus pour l'imprimante ou la multifonction. Pour commander les accessoires et consommables répertoriés ici, rendez-vous sur hp.com. Pour contacter HP en fonction de votre pays, veuillez vous rendre à l'adresse hp.com/country/us/en/wwwcontact_us.html.

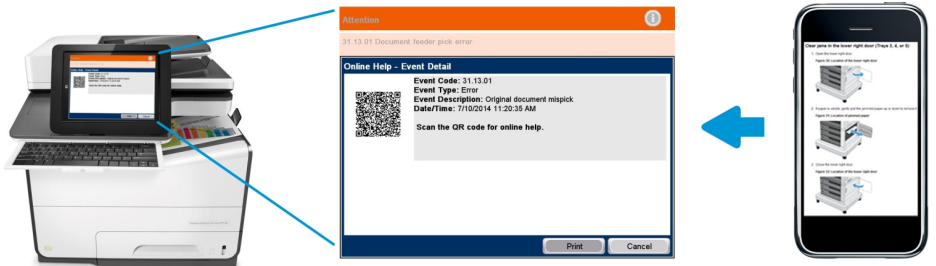
Si vous n'avez pas accès à Internet, contactez votre revendeur agréé HP ou appelez HP (U.S.A) au (800) 282-6672.

Produit	HP PageWide Enterprise Color 556dn Imprimante multifonction HP PageWide Enterprise Color 586dn Imprimante multifonction couleur HP PageWide Enterprise Color Flow 586z	G1W46A G1W39A G1W41A
Consommables^{5,16}	HP 981A cartouche d'encre PageWide noire authentique (env. 6 000 pages) Cartouche grande capacité PageWide noire authentique HP 981X (env. 11 000 pages) HP 981Y PageWide cartouche d'encre noire très grande capacité conçue par HP (environ 20 000 pages) HP 981A cartouche d'encre PageWide cyan authentique (env. 6 000 pages) HP 981X cartouche d'encre PageWide cyan grande capacité authentique (env. 10 000 pages) HP 981Y PageWide cartouche d'encre noire très grande capacité conçue par HP (environ 16 000 pages) HP 981A cartouche d'encre PageWide magenta authentique (env. 6 000 pages) HP 981X cartouche d'encre PageWide magenta grande capacité authentique (env. 10 000 pages) HP 981Y PageWide cartouche d'encre noire très grande capacité conçue par HP (environ 16 000 pages) HP 981A cartouche d'encre PageWide jaune authentique (env. 6 000 pages) HP 981X cartouche d'encre PageWide jaune grande capacité authentique (env. 10 000 pages) HP 981Y PageWide cartouche d'encre noire très grande capacité conçue par HP (environ 16 000 pages) Kit de remplacement du rouleau d'entraînement du chargeur automatique de documents HP 200 ADF (gamme MFP 586 uniquement) Réservoir de récupération d'encre	J3M71A LOR12A LOR16A J3M68A LOR09A LOR13A J3M69A LOR10A LOR14A J3M70A LOR11A LOR15A W5U23A B5L09A
Accessoires	Bac papier HP PageWide Enterprise - 500 feuilles Socle d'imprimante HP PageWide Enterprise Chargeur papier 3 500 feuilles HP PageWide Enterprise avec socle Module SODIMM DDR3 x32 HP 1 Go 144 broches 800MHz Ports USB internes HP Accessoire télécopieur analogique HP LaserJet MFP 500 (modèles MFP 586dn uniquement) HP Foreign Interface Harness (gamme MFP 586 uniquement) Lecteur de carte SD HP ⁹ HP Trusted Platform Module Serveur d'impression HP Jetdirect 2900nw Accessoire HP Jetdirect 3000w NFC/sans fil Kit schéma de clavier HP LaserJet pour le chinois simplifié et le chinois traditionnel (586z uniquement) Kit de superposition de clavier HP LaserJet pour la Suède (modèle 586z uniquement)	G1W43A G1W44A G1W45A E5K48 B5L28A CC487A B5L31A CZ208A F5S62A J8031A J8030A A7W12A A7W14A
Services HP <i>Booster la performance, cela dépend de vous. HP Care pour imprimantes fournit des options pour vous aider à gérer vos impressions, des services Care Pack aux services personnalisables et consultatifs. Avec HP Managed Print Services, nous nous chargeons de tout superviser.</i>	Protégez vos investissements dans l'imagerie et l'impression avec les services HP Care Pack, de HP Care. Choisissez votre série de services pour assurer le bon fonctionnement de vos imprimantes multifonctions et de votre activité. Vous consacrerez moins de temps à dépanner vos imprimantes et plus de temps à gérer votre activité. Pour en savoir plus, rendez-vous sur hp.com/go/cpc . ⁴¹	
Solutions	HP Web Jetadmin : hp.com/go/wia Pilote HP Universal Print : hp.com/go/upd HP JetAdvantage Security Manager : hp.com/go/securitymanager <u>Polices HP LaserJet, codes-barres et émulation IPDS disponibles sur le site hp.com/go/laserjetfonts</u> Pour en savoir plus sur les solutions d'infrastructure, de gestion et de flux de travail disponibles, rendez-vous sur hp.com/go/printing_solutions	

Annexe A : Fonctions du panneau de commande

Dépanner en toute facilité

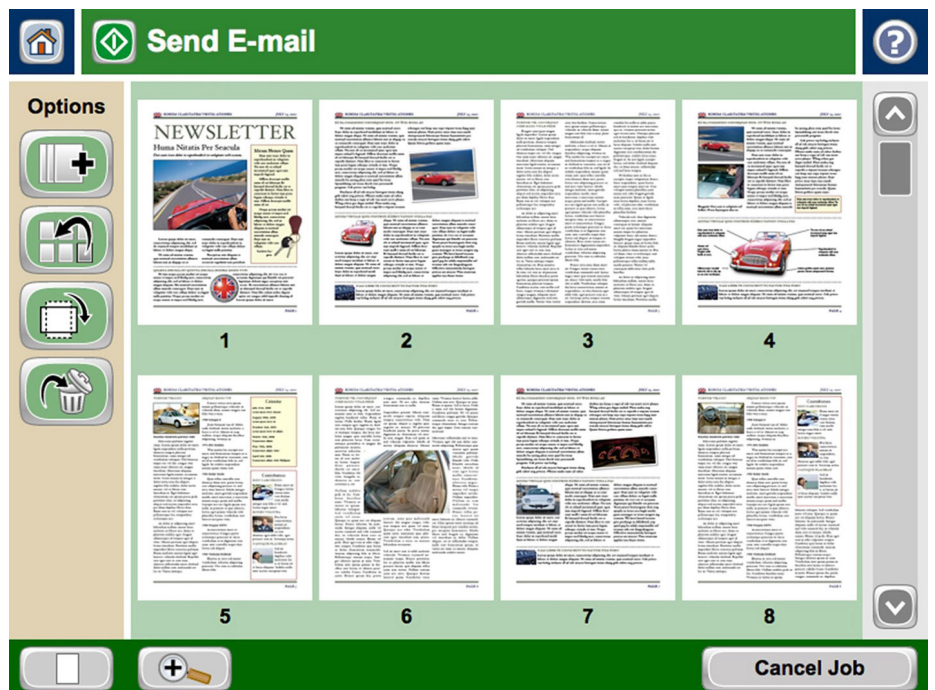
Les appareils HP PageWide peuvent faire gagner un temps appréciable à votre service informatique en matière de dépannage. En effet, le nouveau panneau de commande à distance permet de gérer l'interface utilisateur à distance. Le service informatique peut donc dépanner les problèmes sans intervenir sur l'appareil.⁴² Les utilisateurs peuvent également résoudre rapidement les problèmes techniques grâce aux services d'aide en ligne innovants de HP, à la fois appropriés et actualisés. Résolez facilement des problèmes depuis votre ordinateur ou périphérique portable. Un code Quick Response (QR) sur l'écran tactile réglable vous permet d'avoir accès à une aide en ligne rapide et précise avec un smartphone ou une tablette.⁴³ Ces liens sont également disponibles dans le journal des événements du serveur Web intégré HP.



Modifier les tâches directement sur l'imprimante multifonction

Le panneau de commande de la gamme de multifonctions HP PageWide Enterprise Color MFP 586 dispose de l'aperçu de l'image, ce qui minimise le nombre d'étapes et d'erreurs. À partir de l'écran tactile fonctionnel de 22,8 cm (9,0 pouces) avec affichage graphique couleur de 20,3 cm (8,0 pouces) de l'imprimante, vous pouvez visualiser et modifier votre travail de numérisation avant de l'envoyer. Vous pouvez facilement obtenir les numérisations que vous voulez. Affichez un aperçu et modifiez instantanément les numérisations avant de les envoyer dans le flux de travail, pour éliminer les allers-retours vers votre ordinateur.

Numérisez plusieurs pages avec le chargeur automatique de documents et affichez-les sous forme de miniatures ou exécutez un zoom et une vue panoramique pour inspecter les moindres détails. Avant de finaliser un document, vous pouvez ajouter ou supprimer des pages, les réorganiser, les faire pivoter ou les agrandir. Vous pouvez appliquer des modifications à une seule page ou à plusieurs pages simultanément. La séparation des lots permet aux utilisateurs de créer des fichiers PDF ou PDF/A séparés à partir des documents numérisés. Avec le modèle Flow MFP 586z, vous pouvez même créer des fichiers PDF et PDF/A interrogeables (OCR)^{19,42}



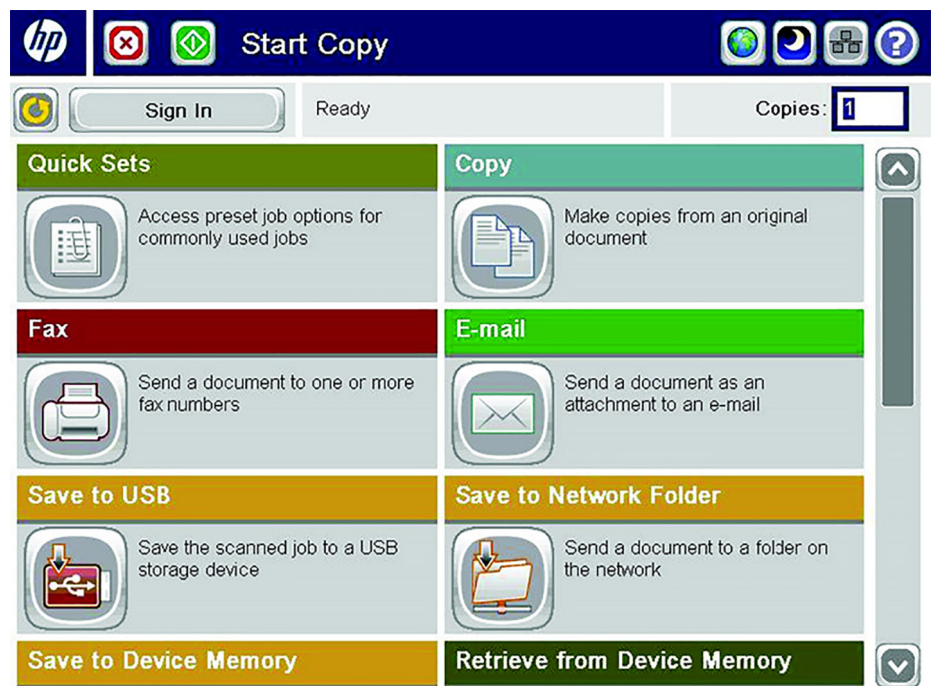
Utilisez les assistants HP Quick Set pour créer des flux de travail automatisés

La fonction d'envoi numérique des multifonctions 586 permet aux utilisateurs d'envoyer des documents vers des e-mails, des clés USB, des dossiers en réseau, ²⁵des télécopieurs¹¹ ou le cloud Avec le modèle Flow 586z, vous pouvez aussi envoyer des numérisations à Microsoft SharePoint.¹¹

HP Quick Sets vous permet de lancer des flux de travail de documents, corrects à chaque fois, à l'aide d'un simple bouton. HP Quick Sets vous aide en automatisant toutes les étapes d'un flux de travail compliqué, sur un grand écran tactile couleur. - Les utilisateurs peuvent trouver ce dont ils ont besoin immédiatement.

En plus des destinations des numérisations, vous pouvez prédéfinir d'autres paramètres. Ceux-ci incluent les types de fichiers de sortie, comme les formats PDF, JPEG, TIFF, MTIFF, XPS et PDF/A. Vous pouvez aussi spécifier des paramètres de sécurité, comme les PDF cryptés à livrer via des e-mails cryptés et signés. Des boutons Quick Set peuvent facilement être créés, nommés et placés sur l'écran d'accueil du panneau de commande pour vous permettre de trouver rapidement les fonctions dont vous avez besoin.

Quick Sets aide le service informatique en lui permettant d'activer ou de bloquer l'accès à certaines fonctions du périphérique. Les appels au centre d'assistance peuvent être réduits lorsque les utilisateurs disposent de tout ce dont ils ont besoin sur l'écran d'accueil et lorsqu'il leur est impossible d'accéder à des paramètres qu'ils ne doivent pas modifier.



Remarques

- ¹ Comparaison d'imprimantes d'entreprise basée sur les spécifications publiées par les fabricants pour le mode couleur le plus rapide disponible pour les imprimantes multifonctions professionnelles A4 couleur de 1 000 à 3 000 € et les imprimantes professionnelles A4 de 500 à 1 249 € disponibles en novembre 2015, à l'exclusion des autres produits HP PageWide et des produits possédant 1 % ou moins des parts de marché rapportées par IDC au 3e trimestre 2015. Vitesses des imprimantes HP PageWide basées sur le mode bureautique à l'exclusion de la première page. [Pour en savoir plus, consultez hp.com/go/printerspeeds](http://hp.com/go/printerspeeds).
- ² Basé sur l'étude réalisée par HP sur les informations relatives aux fonctionnalités de sécurité publiées en 2018 pour les imprimantes de la même catégorie proposées par la concurrence. HP est le seul fabricant à proposer un ensemble de fonctions de sécurité capables de superviser les équipements de manière à détecter et bloquer les attaques, puis de procéder à une auto-validation de l'intégrité du logiciel au redémarrage. Pour consulter la liste des imprimantes concernées : hp.com/go/PrintersThatProtect. Pour en savoir plus, consultez : hp.com/go/printersecurityclaims.
- ³ Indication de consommation d'énergie pour les appareils Enterprise basée sur les données relatives à la consommation d'électricité moyenne publiées sur energystar.gov. Données normalisées pour déterminer l'efficacité énergétique des imprimantes laser couleur et des imprimantes multifonctions couleur dont la vitesse d'impression est comprise entre 20 et 80 ppm en février 2018. Sujet au réglage de l'imprimante. Les résultats réels peuvent présenter des variations.
- ⁴ Pour atteindre la capacité d'entrée papier maximale, il est nécessaire d'acheter des bacs d'alimentation disponibles en option.
- ⁵ Rendement par cartouche basé sur la norme ISO 24711 pour la gamme de cartouches HP PageWide 981X à haut rendement par rapport à la gamme de cartouches HP PageWide 981, et pour les cartouches HP PageWide 981Y à ultra-haut rendement par rapport aux cartouches HP PageWide 981. [Pour plus de détails : hp.com/go/learnaboutsupties](http://hp.com/go/learnaboutsupties). Disponibles en option, les cartouches grande capacité et très grande capacité ne sont pas fournies lors de l'achat de l'imprimante et doivent être achetées séparément.
- ⁶ Les opérations sans fil supportent uniquement la bande 2,4 GHz. Une application ou un logiciel et l'ouverture d'un compte HP ePrint peuvent également être nécessaires. Certaines fonctionnalités nécessitent l'achat d'un accessoire en option. [Pour en savoir plus, consultez hp.com/go/mobileprinting](http://hp.com/go/mobileprinting).
- ⁷ La mise en réseau sans fil nécessite l'achat du serveur d'impression HP Jetdirect 2900nw. Les performances sans fil dépendent de l'environnement physique et de la distance depuis le point d'accès et peuvent être limitées en cas de connexions VPN actives.
- ⁸ [HP Web Jetadmin peut être téléchargé gratuitement sur hp.com/go/wja](http://hp.com/go/wja).
- ⁹ Les solutions déployées via le compartiment d'intégration matérielle peuvent nécessiter l'achat de produits supplémentaires. Le lecteur de cartes de proximité (CZ208a) est disponible à l'achat séparément pour une sélection d'imprimantes HP avec compartiment d'intégration matérielle et écran tactile.
- ¹⁰ Vitesses de numérisation mesurées à partir du BAA. Les vitesses de traitement réelles peuvent varier selon la résolution de numérisation, les conditions réseau, les performances de l'ordinateur et les logiciels utilisés.
- ¹¹ La numérisation est disponible uniquement sur la gamme de multifonctions HP PageWide Enterprise Color MFP 586. Requiert une connexion de l'imprimante à Internet. Certains services peuvent exiger une inscription. La disponibilité des applications peut varier en fonction des pays, des langues et des contrats. [Pour plus d'informations, allez sur hpconnected.com](http://hp.com/go/learnaboutsupties). La numérisation vers SharePoint et/ou le cloud nécessite une connexion Internet avec la multifonction. Certains services peuvent exiger une inscription. La disponibilité des applications peut varier en fonction des pays, des langues et des contrats. [Pour plus d'informations, allez sur hpconnected.com](http://hp.com/go/learnaboutsupties).
- ¹² L'impression sans fil directe nécessite l'achat d'un accessoire HP Jetdirect 3000w NFC/Wireless Direct en option. Le périphérique portable doit être connecté directement au réseau Wi-Fi® d'une imprimante ou multifonction compatible sans fil avant l'impression. Selon le type de mobile utilisé, il pourra être nécessaire d'installer une appli ou un pilote. Les performances sans fil dépendent de l'environnement physique et de la distance par rapport au point d'accès dans l'imprimante ou l'imprimante multifonction. [Pour en savoir plus, consultez le site hp.com/go/businessmobileprinting](http://hp.com/go/businessmobileprinting).
- ¹³ La fonctionnalité Touch-to-print nécessite l'achat d'un accessoire HP Jetdirect 3000w NFC/Wireless Direct en option. Le périphérique portable doit prendre en charge l'impression compatible avec la communication en champ proche (NFC). Pour plus d'informations, rendez-vous sur hp.com/go/businessmobileprinting.
- ¹⁴ Mesure réalisée selon la norme ISO/IEC 24734, en excluant la première série de documents tests. Pour plus de détails : hp.com/go/printerclaims. La vitesse exacte dépend de la configuration système, de l'application logicielle, du pilote et de la complexité du document.
- ¹⁵ Vitesse mesurée selon la norme ISO/CEI 17629. La vitesse exacte d'impression de la première page varie en fonction de la configuration du système, de l'application logicielle, du pilote et de la complexité du document. Pour en savoir plus : hp.com/go/printerclaims.
- ¹⁶ Rendement moyen de pages composite (cyan/magenta/jaune) et noir selon la norme ISO/CEI 24711 ou la méthodologie de test HP et l'impression en continu. Les rendements réels varient considérablement en fonction du contenu des pages imprimées et d'autres facteurs. Pour plus de détails, consultez la page hp.com/go/learnaboutsupties.
- ¹⁷ Volumes de pages basés sur les cartouches d'encre noire, cyan, magenta et jaune HP 980. Rendement moyen basé sur la norme ISO/CEI 24711 ou la méthode de tests HP et une impression en mode continu. Le rendement réel varie considérablement en fonction du contenu des pages imprimées et d'autres facteurs.
- ¹⁸ Maintenance réduite sur la base de 150 000 pages imprimées et des caractéristiques publiées pour la plupart des imprimantes et multifonctions A4 laser couleur de même catégorie, proposées à un prix compris entre 1 000 € et 3 000 € en novembre 2015 ; part de marché publiée par IDC au 3e trimestre 2015.
- ¹⁹ L'OCR intégrée n'est disponible que sur le modèle de multifonction HP PageWide Enterprise Color Flow MFP 586z et est destinée à une utilisation occasionnelle. Pour une utilisation fréquente de l'OCR, nous vous suggérons d'utiliser le logiciel d'envoi numérique (DSS) en option basé sur le serveur.
- ²⁰ Certaines fonctionnalités nécessitent l'achat d'un module supplémentaire. Une mise à jour du service pack FutureSmart peut être nécessaire pour activer les fonctions de sécurité. Pour en savoir plus, rendez-vous sur le site hp.com/go/printsecurity.
- ²¹ HP JetAdvantage Security Manager est vendu séparément. Pour des informations détaillées, rendez-vous sur hp.com/go/securitymanager.
- ²² Sur la base des tests HP réalisés en interne sur les encres à pigments HP avec des papiers ColorLok®.
- ²³ Résistance à l'eau et à la décoloration et absence de bavures avec les surligneurs mesurées par des tests ISO 11798 et des tests HP réalisés en interne. [Pour plus de détails : hp.com/go/printpermanence](http://hp.com/go/printpermanence).
- ²⁴ Nécessite l'achat d'un logiciel serveur tel que HP Access Control Secure Pull Printing. [Pour en savoir plus, consultez hp.com/go/businessmobileprinting](http://hp.com/go/businessmobileprinting).
- ²⁵ La fonctionnalité de télécopie est en série uniquement sur l'imprimante multifonction couleur HP PageWide Enterprise Color Flow 586z ; Elle est disponible en option sur le modèle MFP 586dn.
- ²⁶ L'utilisation de l'accessoire HP Trusted Platform Module proposé en option peut exiger la mise à niveau du firmware.
- ²⁷ Le pilote HP Universal Print peut être téléchargé gratuitement sur la page hp.com/go/upd.
- ²⁸ HP recommande que le nombre de pages imprimées par mois se situe dans la fourchette indiquée afin que les performances de l'appareil soient optimales. Cette recommandation est basée sur des facteurs comprenant les intervalles de remplacement des consommables et la durée de vie du périphérique sur une période de garantie étendue.
- ²⁹ Les fonctionnalités de la technologie HP d'arrêt automatique dépendent de l'imprimante et de son paramétrage.

³⁰ Le temps de sortie de la première page et la vitesse de copie sont mesurés selon la norme ISO/IEC 29183, à l'exclusion de la première série de documents tests. Pour plus de détails : hp.com/go/printerclaims. La vitesse exacte dépend de la configuration système, de l'application logicielle, du pilote et de la complexité du document.

³¹ Sur la base de l'image test n° 1 de la norme ITU-T à une résolution standard et avec un codage MMR, le télécopieur HP peut transmettre à une vitesse de 3 secondes/page pour la norme V.34 et 6 secondes/page pour la norme V.17.

³² HP recommande de maintenir la quantité de pages numérisées par mois dans la fourchette indiquée pour optimiser les performances de l'appareil.

³³ Le taux d'utilisation mensuel correspond au nombre maximum de pages numérisées par mois. Cette valeur permet de comparer la solidité du produit par rapport aux autres appareils HP LaserJet ou HP Color LaserJet et permet un déploiement approprié des imprimantes et des périphériques multifonction pour satisfaire aux demandes des utilisateurs ou des groupes connectés.

³⁴ (L'imprimante cible doit être associée à un compte ePrint). Une application ou un logiciel peut s'avérer nécessaire. Les opérations sans fil supportent uniquement la bande 2,4 GHz. Pour en savoir plus, consultez hp.com/go/mobileprinting.

³⁵ Prend en charge les appareils suivants sous iOS 4.2 ou version ultérieure : iPad, iPad 2, iPhone (3GS ou version ultérieure) et iPod touch (3e génération ou version ultérieure). Fonctionne avec les imprimantes compatibles avec AirPrint de HP et requiert une connexion de l'imprimante au même réseau que votre périphérique iOS. Les performances sans fil dépendent de l'environnement physique et de la distance par rapport au point d'accès.

³⁶ L'imprimante et le périphérique mobile HP certifiés Mopria doivent être connectés au même réseau sans fil ou disposer d'une connexion sans fil directe. Les performances dépendent de l'environnement physique et de la distance par rapport au point d'accès sans fil. Les opérations sans fil sont uniquement compatibles avec les routeurs de 2,4 GHz.

³⁷ Les « systèmes d'exploitation compatibles » ne sont pas tous pris en charge avec les logiciels inclus ; La solution logicielle complète est disponible uniquement pour Windows® 7 et les versions ultérieures ; Les systèmes d'exploitation Windows® hérités (XP, Vista® et serveurs équivalents) obtiennent uniquement des pilotes d'impression et de numérisation ; Le système d'exploitation Windows® RT pour tablettes (32 bits et 64 bits) utilise un pilote d'impression HP simplifié intégré dans le système d'exploitation RT ; Les scripts de modèles UNIX sont disponibles sur HP.com (les scripts de modèles sont des pilotes d'imprimante pour les systèmes d'exploitation UNIX®) ; Les systèmes Linux utilisent le logiciel HPLIP inclus dans le système d'exploitation.

³⁸ Si elle est entreposée à une température inférieure à la température de fonctionnement minimale spécifiée, l'unité doit chauffer lentement à une température de fonctionnement approuvée (HP vous recommande d'attendre 24 heures à la température de fonctionnement approuvée avant d'utiliser l'imprimante).

³⁹ Les valeurs acoustiques sont susceptibles d'être modifiées. Des informations actualisées sont disponibles sur le site hp.com/support.

⁴⁰ Les exigences en termes d'alimentation dépendent des pays/régions où l'imprimante est vendue. Tenez bien compte des tensions de fonctionnement. Une mauvaise tension endommagerait l'imprimante et annulerait la garantie du produit.

⁴¹ Les niveaux de service et les temps de réponse peuvent varier en fonction de votre situation géographique. Le service commence le jour de l'achat du matériel. Soumis à certaines restrictions. Pour en savoir plus, rendez-vous sur hp.com/go/cpc.

⁴² La disponibilité de cette aide dépend des mises à jour ou des montées en gamme du logiciel ou du micrologiciel.

⁴³ L'aide en ligne doit être activée sur l'imprimante ou la multifonction. L'appareil portable doit disposer d'une connexion Internet pour accéder aux services en ligne.

Abonnez-vous aux mises à jour
hp.com/go/getupdated



Partagez ce document avec des collègues

© Copyright 2016, 2018-2019 HP Development Company, L.P. Les informations contenues dans le présent document peuvent être modifiées à tout moment et sans préavis. Les seules garanties applicables aux produits et aux services HP sont stipulées dans les déclarations de garantie explicites qui accompagnent ces produits et ces services. Aucune information contenue dans le présent document ne saurait être considérée comme constituant une garantie complémentaire. HP décline toute responsabilité quant aux éventuelles erreurs ou omissions techniques ou rédactionnelles qui pourraient être constatées dans le présent document.

Android et Google Cloud Print sont des marques de commerce de Google Inc. AirPrint, iPad, iPhone et iPod touch sont des marques de commerce de Apple Inc. ENERGY STAR est une marque déposée propriété de l'U.S. Environmental Protection Agency. Microsoft, Windows, Windows Vista et Windows XP sont des marques déposées aux États-Unis du groupe de sociétés de Microsoft. UNIX est une marque déposée de The Open Group.

